

2021-2022

**1^{ER} SEMESTRE
DE SEPTEMBRE
À DÉCEMBRE 2021**

ACA 2

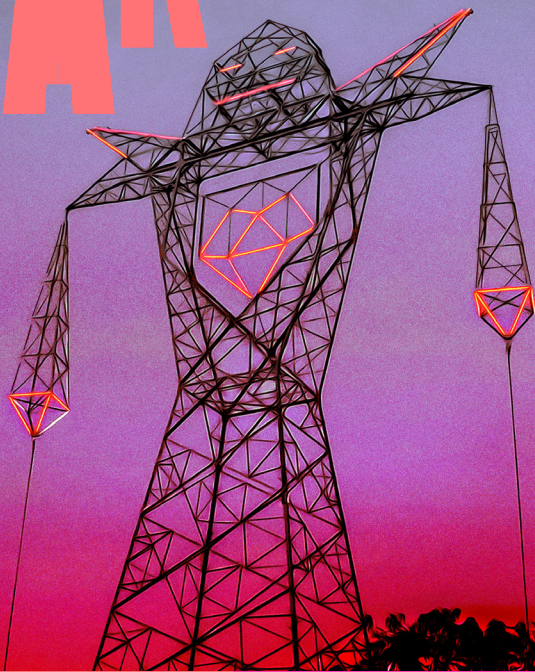
**LÀ OÙ NOUS ALLONS,
PAS BESOIN DE ROUTE**

 **Université
Paris Nanterre**

ACTION CULTURELLE ET ARTISTIQUE / ANIMATION DU CAMPUS ET ASSOCIATIONS

MARTO

22^E FESTIVAL
MARIONNETTES
ET OBJETS



10 > 26 mars
2022

ANTONY | BAGNEUX | CHÂTENAY-MALABRY
CHÂTILLON | CLAMART | FONTENAY-AUX-ROSES
ISSY-LES-MOULINEAUX | MALAKOFF
NANTERRE

Région
Île de France

hauts-de-seine
LE DÉPARTEMENT

FESTIVALMARTO.COM

SOMMAIRE

ÉDITO Page 4

LES MISSIONS DE L'ACA² Page 5

Privilégier l'accès à la culture

Proposer une programmation artistique variée

Encourager l'expression et l'initiative étudiante

Créer et domicilier son association à l'université

Obtenir un local associatif

Valoriser son engagement : bonus au diplôme « Responsable associatif »

Nouvelle plateforme : Je m'asso

LES ESPACES DÉDIÉS AUX PROJETS
ASSOCIATIFS ET ÉTUDIANTS Page 11

LES ATELIERS ARTISTIQUES PROPOSÉS
PAR L'ACA² Page 15

TARIFS DES ATELIERS Page 27

L'AGENDA Page 28

ÉDITO

Sur le campus ou hors les murs, l'ACA² vous invite à sortir des sentiers battus.

Événements culturels comme la 12e édition du Festival de théâtre étudiant Nanterre sur Scène, expositions, spectacles, colloques, concert...

Ateliers de pratique artistique dans les domaines les plus variés, photographie, cinéma, théâtre, modelage, sans oublier la musique : gamelan, chœur, orchestre...

Vie associative à la MDE, avec le retour de la Crémaillère des associations, les initiatives solidaires, les permanences...

Nombreuses sont les offres à partager et les opportunités à créer sur le campus. Quant à la billetterie, elle vous offre des tarifs préférentiels sur un choix de spectacles parisiens et franciliens.

En respectant rigoureusement les normes évolutives en matière sanitaire, l'action culturelle et associative de l'Université réaffirme ses capacités d'adaptation et de créativité. En route !



MISSIONS

PRIVILÉGIER L'ACCÈS À LA CULTURE SUR LE CAMPUS...

L'ensemble des membres de la communauté universitaire de Paris Nanterre peut accéder gratuitement à toutes les offres culturelles de la saison (spectacles, concerts, festivals, etc.), sur présentation d'un justificatif (carte étudiante ou carte professionnelle).

En s'acquittant d'un droit d'accès attractif à 15 €, les personnes extérieures peuvent également profiter de cette offre en présentant leur Carte Culture. Celle-ci est en vente à l'accueil de l'ACA2.

... et à l'extérieur avec la billetterie de l'ACA², ouverte à l'ensemble de la communauté universitaire, étudiant-e-s, personnels administratifs et enseignants.

Étudiant-e-s : vous pouvez bénéficier de tarifs préférentiels sur de nombreux spectacles mis au programme de vos cours, de places gratuites et d'offres exceptionnelles en suivant l'actualité de notre page Facebook.

Personnels administratifs et enseignants : ne manquez pas notre offre de billetterie qui propose à tou-te-s des sorties culturelles à des tarifs très préférentiels.

culture.parisnanterre.fr / Rubrique billetterie

01 40 97 56 56 / billetterie.culturelle@liste.parisnanterre.fr

Nous vous invitons également à vous abonner à notre newsletter Culture Campus en vous inscrivant sur le site : culture.parisnanterre.fr



#ACA2Nanterre

PROPOSER UNE PROGRAMMATION ARTISTIQUE VARIÉE SUR LE CAMPUS

En choisissant de programmer dans ses espaces des expositions, des projections cinéma ou des spectacles professionnels, mais aussi issus des initiatives étudiantes, des associations ou des enseignant-e-s de l'Université Paris Nanterre, l'ACA² favorise l'expression artistique individuelle et collective.

L'ACA² propose un soutien logistique, une aide à la diffusion et un accompagnement pour valoriser vos projets.

Deux fois par an, un appel à projets est lancé sur notre site internet. La prochaine session pour le 2nd semestre 2021-2022 (janvier à juin 2022) est fixée au 30 octobre 2021.

La création étudiante est mise en valeur lors du Festival Nanterre sur Scène qui aura lieu du 22 au 26 novembre 2021.

Informations et contacts :
culture.parisnanterre.fr

Crédit photo : LAURENT PHILIPPE



ENCOURAGER L'EXPRESSION ÉTUDIANTE

La Contribution de Vie Étudiante et de Campus (CVEC) sert à améliorer les conditions de vie des étudiant-es sur les campus et à favoriser leur réussite. Les sommes collectées financent des projets de vie de campus, notamment par le biais de la Commission d'Aide aux Projets Étudiants ou encore à travers le Budget Participatif.

Plus d'informations : cvec.parisnanterre.fr

À travers la Commission d'Aide aux Projets Étudiants (CAPE), l'université peut subventionner les initiatives de ses étudiant-e-s et associations étudiantes. Les projets soutenus peuvent notamment être de nature artistique ou sportive, de culture scientifique, à visée humanitaire, solidaire ou encore dans une démarche écologique, de développement durable.

LA CAPE

La chargée de la CAPE et la coordinatrice de la vie associative étudiante reçoivent sur rendez-vous les responsables de projets souhaitant être accompagné-e-s dans leurs démarches et recherches de financements.

Le calendrier des commissions CAPE de l'année universitaire 2021-2022 ainsi que différents documents ressources sont disponibles sur notre site internet.

Informations et contacts :
culture.parisnanterre.fr
Rubrique Organiser un projet
subvention.cape@liste.parisnanterre.fr



LE BUDGET PARTICIPATIF

Initié en 2018, le budget participatif s'inscrit dans la volonté de faire participer la communauté à la vie de l'université et du campus. Tous les membres de la communauté universitaire peuvent proposer des projets et voter. Cette action universitaire citoyenne est organisée sur les fonds de la CVEC, en partenariat avec le CROUS de Versailles.

La troisième édition du budget participatif arrive à l'automne 2021, l'occasion de déposer des idées et choisir ses projets préférés !

- Dépôt de propositions : du lundi 11 au vendredi 29 octobre 2021
- Analyse des projets : du lundi 1er novembre 2021 au vendredi 14 janvier 2022
- Vote : du lundi 24 janvier au vendredi 11 février 2022

Pour connaître l'ensemble des projets issus des budgets participatifs, suivre leur réalisation, participer :

cvec.parisnanterre.fr
consultation.parisnanterre.fr
Rubrique Budget Participatif
budgetparticipatif@liste.parisnanterre.fr



CVEC
Contribution
de vie étudiante
et de campus



ENCOURAGER L'INITIATIVE ÉTUDIANTE

Dans le cadre de sa mission « Animation du Campus », l'ACA² coordonne, promeut, encadre et soutient la vie associative étudiante sur le campus, en particulier à la Maison de l'Étudiant-e. Le service est l'interlocuteur privilégié des associations et des étudiant-e-s impliqué-e-s dans la vie associative de l'université.

Les responsables de la vie associative accompagnent les étudiant-e-s qui souhaitent créer ou reprendre une association, obtenir un local, ou monter un projet associatif.

CRÉER ET DOMICILIER SON ASSOCIATION À L'UNIVERSITÉ PARIS NANTERRE

Une association qui répond aux critères de la charte des associations étudiantes de l'université pour être considérée comme « association étudiante » peut demander sa domiciliation à l'Université Paris Nanterre. La domiciliation à l'université permet d'obtenir une adresse de siège social et de bénéficier des dispositifs et services proposés par l'université avec le service de l'ACA². Elle est valable une année universitaire et à renouveler ensuite à chaque rentrée universitaire.

Si vous souhaitez créer et domicilier votre association à Paris Nanterre, la coordinatrice de la vie associative étudiante peut vous recevoir sur rendez-vous, pour finaliser votre dossier : définir l'objet de l'association, finaliser la rédaction de vos statuts, identifier un lieu de domiciliation sur le campus cohérent avec l'objet de votre association.

L'ensemble des associations étudiantes actives à l'université sont ensuite recensées pour constituer un **annuaire**, mis à jour régulièrement sur le site internet. Vous pouvez également suivre l'actualité associative sur le site internet, rubrique Agenda.

OBTENIR UNE SUBVENTION DE FONCTIONNEMENT ASSOCIATIF

Les associations étudiantes domiciliées à l'université et recensées auprès de l'ACA² peuvent bénéficier d'une subvention annuelle destinée à couvrir des dépenses de fonctionnement. **Les critères d'éligibilité et les conditions sont consultables sur le site internet.**

OBTENIR UN LOCAL ASSOCIATIF

Votre association est domiciliée et recensée à l'université et vos activités et projets associatifs nécessitent un local au sein de la Maison de l'Étudiant-e ? Vous pouvez en faire la demande auprès de l'ACA².

L'ensemble des demandes est traité en Commission d'Attribution des Locaux Associatifs à la Maison de l'Étudiant-e [CALAME] qui se réunit chaque année pour affecter les locaux aux associations étudiantes.

SE FORMER À LA GESTION ASSOCIATIVE

L'ACA² propose aux associations étudiantes constituées ou en devenir de suivre des formations tout au long de l'année sur des thématiques telles que la méthodologie de projets, la prévention des conduites à risque, la gestion comptable des associations, etc.

Le calendrier des formations est consultable sur notre site internet.

VALORISER SON ENGAGEMENT : BONUS AU DIPLÔME RESPONSABLE ASSOCIATIF

Le bonus au diplôme « Responsable Associatif » s'adresse aux étudiant-es qui occupent un poste à responsabilités au sein d'une association étudiante. Ce bonus a pour objectif de reconnaître l'engagement étudiante et de valoriser les compétences acquises dans ce cadre. Il prend la forme d'un MOOC proposé en partenariat avec Animafac.

Informations et candidatures sur notre site internet rubrique Associations / Accompagnement des associations étudiantes

NOUVELLE PLATEFORME JE M'ASSO : PARTICIPER À DES MISSIONS COLLABORATIVES AU SEIN DE LA COMMUNAUTÉ ÉTUDIANTE ET ASSOCIATIVE

En 2021, l'ACA² a mis en place la plateforme collaborative Je m'asso, un espace dédié à la mise en relation et l'entraide entre les étudiant-es et les associations étudiantes de l'université. Les associations étudiantes ont désormais la possibilité de publier leurs missions de bénévolat, offres de recrutement, besoins matériels, etc. Les étudiant-es peuvent ensuite les contacter directement pour participer à l'activité associative.



Pour publier ou prendre connaissance des missions, rendez-vous sur consultation.parisnanterre.fr rubrique *Je m'asso*.



ESPACES

LES ESPACES DÉDIÉS À L'ACTION CULTURELLE ET À L'ANIMATION DU CAMPUS



LE THÉÂTRE BERNARD-MARIE KOLTÈS

Situé au 1er étage du bâtiment Ricœur, le théâtre offre une capacité de 350 places et accueille des spectacles de théâtre, de danse et des concerts dans le cadre de la programmation de l'ACA².



L'ESPACE PIERRE REVERDY

Situé au rez-de-chaussée du bâtiment Ricœur, l'Espace Reverdy accueille expositions et spectacles, dans ses 300 m² sous verrière.



LA SALLE L125

Située au 1er étage du bâtiment Ricœur, la salle L125 permet aux étudiant·e·s et associations de répéter, de se réunir et d'y animer différents ateliers.

Vidéos des espaces, information et réservation :
culture.parisnanterre.fr / Rubrique Espaces culturels

LA MAISON DE L'ÉTUDIANT·E



À l'entrée du campus, la Maison de l'Étudiant·e dispose d'un hall d'exposition destiné à l'expression artistique étudiante mais également de quatre salles de pratique artistique : la salle de théâtre (Platø9), la salle de musique (Studiø8), la salle de pratiques mixtes (Labø7) et le local ESS.



LE PLATØ9

Équipé d'une scène de 6 x 4 m, d'un rideau de fond de scène et d'une régie son et lumière, accueille régulièrement pièces de théâtre, concerts, projections et performances.



LE STUDIØ8

Équipé d'un piano électronique et d'un système d'amplification, permet des répétitions musicales sonorisées et accueille différents groupes issus de la communauté étudiante.



LE LABØ7

Permet aux étudiant·e·s et associations de se réunir et d'y animer différents ateliers.



LE BURØ4

Dispose d'une salle de réunion accessible en présence du régisseur de la Maison de l'Étudiant·e pour les étudiant·e·s et associations étudiantes qui souhaitent bénéficier d'un espace de travail et de réunion.



LE LOCAL ESS

Est consacré aux initiatives associatives et étudiantes, qu'elles soient ponctuelles ou hebdomadaires, s'appuyant sur les principes de l'économie sociale et solidaire, notamment la coopération, l'écologie et l'entraide.

Les espaces à la Maison de l'Étudiant·e sont réservés à l'activité étudiante et à la pratique artistique étudiante uniquement.

L'utilisation du matériel est soumise à des conditions particulières et à une autorisation préalable de l'ACA².

LES ACTIVITÉS PROPOSÉES À LA MDE PAR LES SERVICES UNIVERSITAIRES



BIBLIOTHÈQUE LIBRE PARTICIPATIVE DANS LE HALL DE LA MDE

Le principe : un ouvrage vous plaît ? Emmenez- le ou lisez- le sur place ! Vous pouvez le garder, le ramener et/ou amener vos propres livres pour alimenter la bibliothèque. L'ACA2 poursuit ce projet porté à l'origine par une étudiante de l'université en mettant à votre disposition des livres au sein d'une bibliothèque libre participative. Celle-ci se veut éclectique, allant du roman policier à l'ouvrage universitaire, en passant par des ouvrages en version originale.

D'autres bibliothèques sont également présentes à la BU, dans la salle de convivialité du bâtiment Grappin, sur la mezzanine du bâtiment Ricœur et dans la cafétéria Millénium du CROUS !





ATELIERS

ATELIER TECHNIQUES D'IMPRESSION

AVEC FLORENCE ZONGO, ARTISTE PLASTICIENNE

COLLECTIF LES PLASTIKEUSES

Atelier de recherche et de création pour s'initier aux différentes techniques de l'impression artisanale : linogravure, xylogravure, tampographie, monotype, typographie, collagraphie, sérigraphie, cyanotype.

À l'heure du tout numérique, la gravure et la sérigraphie sont des techniques fascinantes qui permettent de créer des œuvres plastiques originales et reproductibles à partir et sur des supports variés (bois, papier, tissu, carton). Ces disciplines permettent de travailler en toute indépendance, de renouveler un lien entre l'idée et l'œuvre finale.

Chaque atelier sera l'occasion de découvrir, d'expérimenter et de s'approprier les différentes possibilités qu'offre l'impression artisanale pour réaliser son ou ses projets qu'ils soient individuels ou collectifs (estampes, affiches, flyers, livres d'artistes, papier peint, cartes postales, textiles...), d'explorer le potentiel illimité de compositions et de rapports entre formes et couleurs, textures et aplats, textes et motifs.

Les Plastikeuses est un collectif d'arts visuels créé par des artistes voulant penser une pratique des arts plastiques ouverte, participative et centrée autour d'interrogations communes : leur rapport au public, les liens entre l'œuvre, le public et l'artiste, et ce qui se joue lorsque chacun-e ouvre sa pratique et sa création.

www.lesplastikeuses.com

Atelier ouvert à tou-te-s sur inscription à l'accueil de l'ACA²

Le mardi de 17h30 à 20h30, Local ESS à la Maison de l'Etudiant-e

Reprise de l'atelier le mardi 28 septembre 2021

LES PLASTIKEUSES

ATELIER D'IMPRESSION et de création plastique

ATELIER DANSE

EN PARTENARIAT AVEC LA MAISON DE LA MUSIQUE DE NANTERRE

Cette année, l'atelier danse s'associe principalement à la Compagnie Massala pour construire conjointement le projet chorégraphique 2021-22.

Fondée en 2010 par le chorégraphe Fouad Bousouf, elle puise son vocabulaire artistique dans la culture hip-hop, la danse contemporaine, le Nouveau Cirque, mais aussi les danses et musiques folkloriques de son pays d'origine, le Maroc et du Monde arabe. Prompt à mêler les styles et les pratiques, les rythmes et les influences, ses créations sont avant tout un lieu de partage et de transmission : celui des émotions, grâce à la maîtrise technique et à l'inépuisable expressivité de la danse. Au cœur du développement artistique de la compagnie Massala: la problématique du rapport sensible et charnel à nos racines, à notre culture hétéroclite et métissée.

Le parcours du spectateur, quant à lui, vous offrira un voyage artistique métissé ! Que vous soyez danseur confirmé, débutant ou tout simplement curieux de découvrir cet art, venez rejoindre l'atelier où convivialité, partage et bonne humeur sont les maîtres-mots !

*Atelier ouvert à tou-te-s sur inscription à l'accueil de l'ACA²
Le vendredi de 17h30 à 19h30, théâtre Koltès, bâtiment Ricoeur
Reprise de l'atelier le vendredi 01 octobre 2021*

Crédit photo : CHARLOTTE AUDUREAU



ATELIER DE THÉÂTRE CORPOREL

AVEC CLAIRE ASTRUC, COMÉDIENNE, CHORÉGRAPHE DE SOIF COMPAGNIE

Soif Cie place le mouvement au centre de sa pratique artistique. Elle ouvre des espaces qui cultivent l'ancrage, la présence, la notion d'ensemble et la mise en intelligence des corps dans leur plein potentiel.

Training : présent dans son corps (1er semestre)

Plusieurs pratiques créatives éveilleront une disponibilité sensorielle en mouvement afin d'affiner une présence à soi, aux autres et à la notion d'ensemble. Le training sera notamment nourri de Viewpoints, des improvisations collectives qui permettent de produire de façon intuitive, spontanée et ludique des images scéniques fortes. Ces improvisations de groupe développent l'écoute, la flexibilité, le mouvement, le rythme et offrent de nouvelles possibilités de création.

Les *viewpoints* contribuent à :

- (1) Entraîner la sensibilité
- (2) Construire un collectif
- (3) Créer un langage commun pour la scène

Création d'une pièce de théâtre dansé (2nd semestre)

Nourri du training du 1er semestre, l'atelier commencera un travail de composition où chaque interprète participera pleinement au processus créatif. Une écriture de plateau s'élaborera à partir de tableaux chorégraphiques, de fragments de textes et d'univers sonores en résonance avec un thème choisi.

www.soifcompagnie.com

Atelier ouvert à tou-te-s sur inscription à l'accueil de l'ACA²

Le lundi de 17h30 à 19h30, théâtre Koltès, bâtiment Ricoeur

Reprise de l'atelier le lundi 04 octobre 2021



DIX DE CHŒUR

CHŒUR DE L'UNIVERSITÉ

DIRECTION FABRICE PARMENTIER / CHEF DE CHŒUR GABRIEL ORTEGA

Dix de Chœur est le chœur de l'Université Paris Nanterre. Il accueille toute la communauté universitaire, ainsi que les personnes extérieures qui le souhaitent. L'objectif est de permettre à tou-te.s une pratique de la musique classique, quel que soit le niveau de départ (parfait débutant.e comme musicien ne accomplie), avec un engagement et des exigences suffisants pour pouvoir se produire, en concert à l'université et au-dehors, soit seul, soit en collaboration avec des solistes ou avec Mélo'dix, l'orchestre de l'université.

Les répertoires abordés sont variés, des œuvres courtes du répertoire classique, jusqu'aux grandes œuvres pour chœur et orchestre, voire aux ciné-concerts. Deux répétitions hebdomadaires ont lieu sous la direction d'un chef de chœur professionnel. Elles peuvent avoir lieu en distanciel selon les contraintes sanitaires.

Contacts : contact@dixdechoeur.fr / www.dixdechoeur.fr

Facebook : [@dixdechoeur](https://www.facebook.com/dixdechoeur)

Atelier ouvert à tous les niveaux, inscriptions directement auprès de Dix de Chœur.

Le lundi de 18h à 20h et le vendredi de 12h30 à 14h30.

Espace Reverdy, bâtiment Ricœur

Il est souhaitable, mais non obligatoire, d'assister aux deux répétitions (en fonction du niveau et des besoins).

Reprise de l'atelier le lundi 06 septembre 2021

Crédit photo : DIX DE CHŒUR



MÉLO'DIX

ORCHESTRE DE L'UNIVERSITÉ DIRECTION FABRICE PARMENTIER

De la musique ? Oui, mais ensemble !

L'orchestre Mélo'dix rassemble 50 musicien-ne-s qui répètent toutes les semaines pour interpréter des œuvres très variées en collaboration avec Dix de Chœur, le chœur de l'université.

Avec deux sessions qui suivent le rythme de l'université, les étudiant-e-s peuvent rejoindre l'orchestre au début de chaque semestre.

L'orchestre Mélo'dix est l'orchestre de l'université Paris Nanterre. Créé en 2000, sous la direction de Fabrice Parmentier, il s'attache à aborder des œuvres variées, et accueille des musicien-nes de niveaux différents (3e cycle à futur-es professionnel-les) progressant musicalement et partagent leur passion au cours des divers événements de l'année.

Pour passer les auditions (morceau au choix + déchiffrage), contactez directement l'association :

Contacts : **orchestremelodix@yahoo.fr** /

www.orchestremelodix.com

Facebook : **@orchestremelodix**

Atelier ouvert sur audition auprès de Mélo'dix

Le lundi de 20h à 22h30, théâtre Koltès, bâtiment Ricoeur

Reprise de l'atelier le lundi 06 septembre 2021



ATELIER THÉÂTRE

EN PARTENARIAT AVEC NANTERRE AMANDIERS

La metteuse en scène Garance Rivoal (compagnie Plateau K) et la comédienne Murielle Martinelli (compagnie Louis Brouillard) proposent pour la sixième année consécutive un atelier d'initiation et de recherches théâtrales à destination des étudiant-e-s, avec une restitution publique. Aucune expérience théâtrale n'est pré-requise, seulement l'envie de prendre part à un travail collectif et d'entrer dans l'univers artistique des deux intervenantes.

Les participant-e-s seront invité-e-s à imaginer les déclinaisons théâtrales de ces questions qui traversent actuellement l'actualité : Quelle place a pris notre besoin d'ordre dans l'organisation de la société que nous sommes créées ? Comment est née l'institution policière et comment a-t-elle imposé sa légitimité ?

Le dispositif proposera aux participant-e-s de saisir une partie de la complexité de cette réalité en abordant textes de théâtre, témoignages, extraits de romans et de films, articles de journaux, essais, etc., pour ensuite construire une forme originale, créée à partir des improvisations et des recherches du groupe. Son élaboration se fera en deux temps : de septembre à décembre un temps d'essai et de recherche, de janvier à avril un temps de construction et de répétition du spectacle.

Les deux intervenantes proposent un travail qui engagera de manière exigeante les étudiant-e-s sur le second semestre. Un entretien individuel obligatoire aura lieu lors du premier atelier pour faire connaissance et discuter avec les intervenantes du projet et du cadre de l'atelier.

Cet atelier se doublera d'une réflexion sur le positionnement en tant que spectateur au travers d'un parcours de quatre spectacles proposés par Nanterre Amandiers qui nourriront les séances de travail et établiront un langage commun entre intervenantes et participant-e-s.

Atelier ouvert à tou-te-s sur inscription à l'accueil de l'ACA²

Le mardi de 18h à 20h30, théâtre Koltès, bâtiment Ricoeur

Reprise de l'atelier le mardi 28 septembre 2021



ATELIER DE PRATIQUE DU GAMELAN

AVEC CHRISTOPHE MOURE

Le gamelan est un ensemble d'instruments en provenance de Java et Bali composé principalement de gongs et de métalphones en bronze. Ensemble collectif et indivisible sa pratique est développée en Indonésie par toutes les strates sociales. Un atelier tout public a débuté en janvier 2015. L'objectif de cet atelier est de créer une cohésion sociale au sein de l'université par la découverte d'une musique et d'une culture autres. Pour pouvoir être apprécié et ressenti à sa juste valeur, un gamelan doit en effet être joué par quinze à vingt personnes. L'apprentissage s'effectue par transmission orale et est accessible à des débutant-e-s musicien-ne-s et non musicien-ne-s. Cet atelier s'adresse à un large public : étudiant-e-s, nanterrien-ne-s, retraité-e-s, habitant-e-s des Hauts-de-Seine.

L'atelier associe l'Association Pantcha Indra, qui a pour vocation de diffuser la culture et l'art du Sud-Est asiatique, l'ACA² et le département d'Anthropologie de l'Université Paris Nanterre (Master Ethnomusicologie et Anthropologie de la Danse) ainsi que le service Education et culture de l'Ambassade d'Indonésie.

**3 Ateliers ouvert à tou-te-s, à partir de 12 ans,
sur inscription à l'accueil de l'ACA².**

Attention, le nombre de places est limité !

**Lundi 19h-21h : Gamelan Ageng (Java) - cours avancé
(ayant plus d'un an de pratique du gamelan)**

Mardi 19h-21h : Gamelan Ageng (Java) - cours tout public

**Jeu-di 19h-21h : (Nouveauté 2021!) : Gong Kebyar (Bali) –
cours tout public, salle entre sol, bâtiment Ramnoux**

Intervenants : Christophe Moure, Théo Mériageu, Hsiao Yun Tseng

Reprise de l'atelier le lundi 27 septembre 2021



ATELIER CINÉMA

AVEC CHRISTOPHE FRESSARD

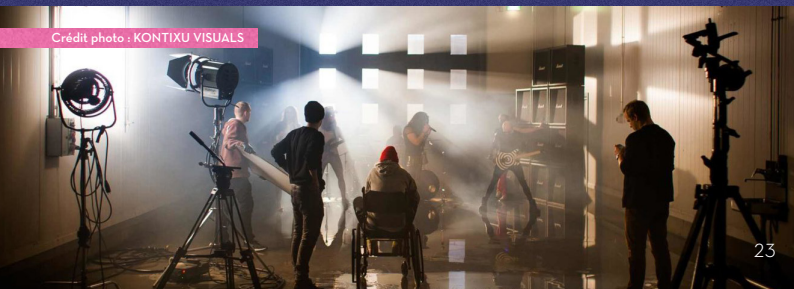
Chaque semaine, nous aborderons les différentes étapes de la fabrication d'un film. Vous serez confronté à la préparation et la réalisation de votre projet de court-métrage qu'il s'agisse d'une fiction, d'un documentaire, ou d'un film expérimental.

D'abord lancer des idées, écrire des mots, des personnages, voir des lieux, créer un scénario, des émotions. Puis concevoir des images et des sons, diriger des comédien.nes, apprendre à auto-produire un film, chercher des financements. Tourner, tourner encore et encore, filmer sa vision du monde, la voir prendre vie en post-production. Et la réécrire encore un peu, pour finir par l'exposer au grand jour sur une toile, dans une salle obscure.

Nous travaillerons ensemble, nous nous soutiendrons, nous échangerons. Tout au long de l'année seront menées des sorties culturelles, des tournages, des rencontres. En fin d'année, nous organiserons une projection des différents films réalisés à l'occasion de cet atelier.

*Atelier ouvert à tou-te-s sur inscription à l'accueil de l'ACA²
Le mercredi de 17h30 à 20h, service de l'ACA², bâtiment Ricœur
Reprise de l'atelier le mercredi 29 septembre 2021*

Crédit photo : KONTIXU VISUALS



ATELIER THÉÂTRE HUDA

EN PARTENARIAT AVEC NANTERRE AMANDIERS ET L'ASSOCIATION AURORE

La metteuse en scène Garance Rivoal (compagnie Plateau K) et la comédienne Murielle Martinelli (compagnie Louis Brouillard) proposent pour une quatrième année un atelier d'initiation et de recherches théâtrales à destination des étudiant-e-s, avec une restitution publique en avril. Aucune expérience théâtrale n'est pré-requise, seulement l'envie de prendre part à un travail collectif et d'entrer dans l'univers artistique des deux intervenantes.

Cet atelier présente la particularité de permettre une rencontre et un travail en commun avec un groupe de résident-e-s allophones des HUDA (Hébergement d'Urgence pour Demandeurs d'Asile) des Hauts-de-Seine. La réussite d'une forme de communication sera une première étape et la création commune d'un objet théâtral l'objectif final de cet atelier. Son élaboration se fera en deux temps : de septembre à décembre un temps d'essai et de recherche, de janvier à avril un temps de construction et de répétition du spectacle.

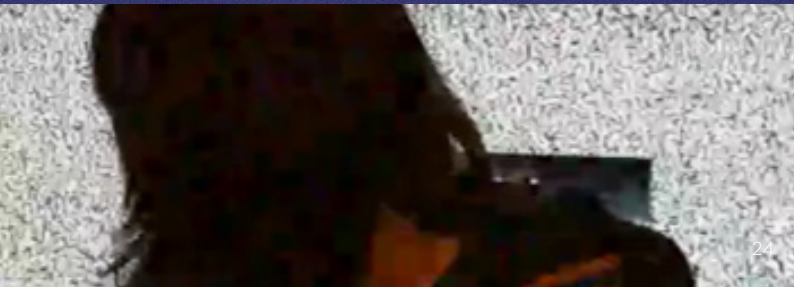
Le thème proposé cette année sera l'occasion de questionner la place de la femme dans la société d'hier et d'aujourd'hui. Différents matériaux seront abordés pour être travaillés et mis en improvisation : extraits de films, de chansons, de romans, de journaux mais également de pièces de théâtre contemporaines.

Les deux intervenantes proposent un travail qui engagera de manière exigeante les étudiant-e-s sur le second semestre. Un entretien individuel sera proposé lors du premier atelier pour faire connaissance et discuter avec les intervenantes du projet et du cadre de l'atelier. Cet atelier se doublera d'une réflexion sur le positionnement en tant que spectateur au travers d'un parcours de quatre spectacles proposés par Nanterre Amandiers qui nourriront les séances de travail et établiront un langage commun entre intervenantes et les participant-e-s.

Atelier ouvert à tou-te-s sur inscription à l'accueil de l'ACA²

Le mercredi de 18h à 20h30, théâtre Koltès, bâtiment Ricoeur

Reprise de l'atelier le mercredi 29 septembre 2021



ATELIER PHOTO

AVEC CHRISTOPHE FRESSARD

Cet atelier sera centré sur la pratique photographique. Vous serez invité à travailler avec votre propre matériel (reflex, hybride, argentique ou numérique, téléphone portable). L'essentiel ne sera pas tant de mettre l'accent sur la qualité du matériel utilisé, mais plutôt sur la qualité artistique. Qu'est-ce que je veux photographier ? Pourquoi ? Comment procéder ?

Vous serez amené.e.s à discuter ensemble autour de vos propres travaux et des moyens que vous avez mis en oeuvre pour les réaliser. Nous aborderons également les différents post-traitements et les possibilités qu'offrent l'argentique et le numérique.

Nous verrons aussi des oeuvres de différents artistes et photographes à travers des sorties culturelles (expositions, etc). Et nous irons nous confronter au monde autour de nous pour essayer de le figer. Faire des rencontres, développer sa curiosité, sortir et partir chasser l'invisible !

En fin d'année, nous organiserons une exposition collective des différents travaux réalisés dans cet atelier.

Le jeudi de 18h30 à 20h30, service de l'ACA², bâtiment Ricœur

Reprise de l'atelier le jeudi 30 septembre 2021

Crédit photo : TONI FERREIRA



ATELIER MODELAGE

**AVEC ANTONIA, ARTISTE SCULPTEUR DEPUIS 25 ANS,
COACH ET PROFESSEURE DE SCULPTURE**

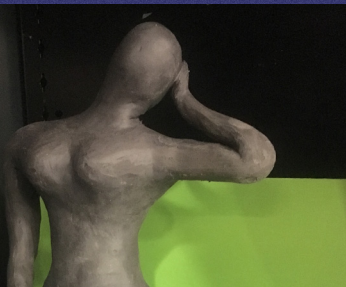
Débutant-e-s, curieuses et curieux d'art, initié-e-s... Venez expérimenter, créer, modeler, patiner, sculpter ! Rejoignez l'atelier modelage !

Vous souhaitez découvrir et acquérir les principes de la sculpture ou créer tout simplement des sculptures guratives ou abstraites ?

AntoniA vous guide pas à pas dans la réalisation de vos travaux personnels et vous donne les clés pour comprendre et aborder les thèmes suivants : l'esquisse, les proportions, les axes et les volumes du corps humain, le mouvement, le portrait et la ressemblance ou tout autre sujet plus abstrait, le travail du modelé, la composition en 3D, l'équilibre et l'harmonie dans une œuvre, ainsi que la copie des grands maîtres... Vous développerez votre technique, votre imagination créative, votre capacité d'observation et votre ouverture sur d'autres perspectives !

Venez tester un cours et découvrir le plaisir de sculpter dans une ambiance chaleureuse et créatrice, ou chacun-e apprend aussi par l'expérience de l'autre ! L'atelier reste ouvert cette année et pour respecter les gestes barrières vous serez une personne par table.

**Atelier ouvert à tou-te-s sur inscription à l'accueil de l'ACA²
Le jeudi de 17h à 20h, salle de convivialité du bâtiment Grappin
Reprise de l'atelier le jeudi 30 septembre 2021**



TARIFS DES ATELIERS PROPOSÉS PAR L'ACA²

ANNÉE UNIVERSITAIRE 2021-2022

THÉÂTRE

THÉÂTRE HUDA/AURORE

THÉÂTRE CORPOREL

CREATION AUDIOVISUELLE

PHOTOGRAPHIE

DANSE

GAMELAN

MODELAGE

TECHNIQUE D'IMPRESSIONS

MÉLO'DIX*

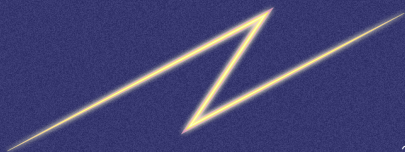
DIX DE CHOEUR*

> Étudiant-e-s ou personnels UPN : 25 € le semestre / 40 € l'année

> Extérieur à la communauté, plein tarif : 45 € le semestre / 80 € l'année

* Les inscriptions sont gérées directement par Dix de Chœur et Mélo'dix.

Les ateliers proposés par l'ACA² sont encadrés par des professionnels et peuvent être accompagnés de sorties culturelles (inclues dans le prix de l'adhésion) dans le cadre du parcours du spectateur et de restitutions à la fin de l'année universitaire.



A photograph of a road stretching into the distance, flanked by trees. The sky is a mix of purple and blue, suggesting a sunset or sunrise. The road has a double yellow line in the center. The overall mood is serene and contemplative.

AGENDA

SEPTEMBRE

JEUDI 9 SEPTEMBRE 2021 DE 14H À 17H

RÉUNION D'INFORMATION > RÉUNION DE RENTRÉE ASSOCIATIVE

ESPACE PIERRE REVERDY - BÂTIMENT RICOEUR

Les étudiant-es investi-es dans les associations étudiantes de l'université sont invité-es à participer à la réunion de rentrée associative pour (re)découvrir les dispositifs d'accompagnement mis en place par l'ACA² et préparer la 7^{ème} édition de la Crémaillère.

Une sensibilisation sur les violences sexistes et sexuelles sera également proposée par la chargée de projet égalité et non-discrimination de l'université.

Places limitées, inscriptions sur culture.parisnanterre.fr

L'EXPØ

RÉTROSPECTIVE DES PROJETS ÉTUDIANTS ET ASSOCIATIFS 2020-2021

Hall de la Maison de l'Étudiant-e / du 13 septembre au 1^{er} octobre

Hall du bâtiment Grappin / du 13 au 24 septembre

Hall de la Bibliothèque Universitaire / du 13 au 24 septembre

Retour en images sur les initiatives étudiantes et associatives réalisées en 2020-2021.

Durant cette année particulière et malgré le distanciel, des projets très divers ont vu le jour, portés par des étudiant-es engagé-es et investi-es. De nombreuses initiatives présentées ont bénéficié par ailleurs d'une aide financière de la Commission d'Aide aux Projets Étudiants (CAPE - cf. page 9).

Cette exposition vous incitera sans doute à venir rencontrer les associations lors de la Crémaillère le 21 septembre. (cf page 31)

SAMEDI 18 SEPTEMBRE 2021

JOURNÉE EUROPÉENNE DU PATRIMOINE

PARCOURS STREET ART : VISITES GUIDÉES

Événement > Journée Européenne du Patrimoine
Parcours Street art : Visites guidées

Visite guidée et commentée (1h15 par visite)
à 10h / 14h / 16h30

Sur inscriptions dans la limite des places disponibles.

A travers l'analyse des sept fresques réalisées en 2018 à l'occasion de la Nuit des Idées, la visite guidée de l'Université Paris Nanterre vous propose de découvrir de célèbres œuvres classiques du musée du Louvre réinterprétées par les artistes urbains. Au fil du parcours, vous en apprendrez plus sur la pratique dite du « Street Art » et son rôle lors des manifestations étudiantes de mai 68.

> Visite sur inscriptions, réservation à
billetterie.culturelle@liste.parisnanterre.fr

> Retrouvez le programme complet de la journée européenne
du patrimoine sur www.parisnanterre.fr

Crédit photo : MONKEYBIRD



MARDI 21 SEPTEMBRE 2021 DE 11H30 À 14H30

7^E ÉDITION DE LA CRÉMAILLÈRE DE LA MAISON DE L'ÉTUDIANT·E

CAMPUS DE NANTERRE

Portée par l'ACA², la Crémaillère de la Maison de l'Étudiant·e est le premier temps fort de la vie étudiante et associative à l'Université Paris Nanterre. Elle marque le lancement de la vie étudiante sur le campus pour 2021-2022.

CréMAiLLÈRE
de La MAiSon
de l'ÉtudiANT·e

Étudiant·e·s de l'université, vous souhaitez vous impliquer dans la vie associative étudiante et participer à l'animation du campus ?

Sur chaque stand, les associations présentes vous proposeront des rencontres, des animations, ... Il y en aura pour tous les goûts !

Pour découvrir les initiatives associatives et étudiantes 2020-2021, visitez en parallèle l'Expø déclinée à différents endroits du campus. (cf page 27 de la brochure)

Pour suivre l'événement à distance, connectez-vous sur les réseaux sociaux de l'ACA² pour l'événement live.

Facebook, Twitter et Instagram : @ACA2Nanterre

MERCREDI 29 SEPTEMBRE 2021 DE 12H À 13H30

FORMATION ASSOCIATIVE > ORGANISER SON PROJET À L'UNIVERSITÉ

PLATØ9 - MAISON DE L'ÉTUDIANT·E

Pour organiser un projet et que celui-ci se passe le mieux possible et rencontre son public, différents aspects doivent être anticipés : logistique, communication, modalités de fonctionnement du lieu d'accueil etc.

Les associations étudiantes et les responsables de projets étudiants soutenus par la CAPE sont invité·es à participer à cette réunion pour découvrir le fonctionnement interne de l'université.

L'équipe technique des régisseurs de l'ACA² sera présente pour faire découvrir l'utilisation des équipements techniques.

OCTOBRE

MARDI 05 OCTOBRE 2021

DAY OFF

SPECTACLE SOUTENU PAR LA CAPE

PLATØ9 - MAISON DE L'ETUDIANT-E

DAY OFF raconte le basculement qui se prépare puis qui se produit dans le café presque vide d'une grande ville. Le personnel s'ennuie tandis qu'un ancien couple qui finit de se séparer se prépare à braquer une bijouterie. Les personnages sont tous aux prises avec les mêmes problématiques : réussir à trouver du sens, dans leur travail, dans la vie, à être avec les autres, parvenir à construire quelque chose.

Crédit photo : LEO PERLOT - L'HULLIER



Entrée libre sur réservation, plus d'informations sur culture.parisnanterre.fr

DU MARDI 05 OCTOBRE AU JEUDI 14 OCTOBRE 2021

EXPOSITION DE RESTITUTION DE L'ATELIER TECHNIQUES D'IMPRESSION

VERNISSAGE ET INITIATION À LA LINOGRAPHURE
LE MARDI 12 OCTOBRE À 18H
HALL DE LA MAISON DE L'ETUDIANT-E

Hors Les murs enfin !
Parce que l'on n'a pas eu notre dose...
Parce que créer fait du bien...
Parce que l'art est essentiel...
On n'a rien lâché...
et on continue...



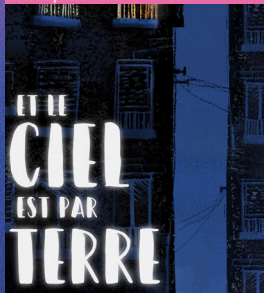
MARDI 12 OCTOBRE 2021

ET LE CIEL EST PAR TERRE SPECTACLE SOUTENU PAR LA CAPE

PLATØ9 - MAISON DE L'ETUDIANT-E

Depuis la fenêtre de l'appartement au dernier étage, une mère et ses enfants attendent la destruction de l'immeuble voisin alors que leur famille affronte son propre écroulement. Pourquoi survivre alors que tout s'apprête à disparaître ? En famille, le théâtre est convoqué à chaque instant du quotidien par l'absurdité de nos échanges. L'essentiel est ici, ce n'est pas ce que nous bavardons ni accomplissons, mais simplement d'ÊTRE - ensemble.

Crédit photo : LUCILE PRASSOL



Entrée libre sur réservation

plus d'informations sur culture.parisnanterre.fr

JEUDI 21 OCTOBRE 2021

POUR LE RÉCONFORT DES JEUNES FILLES SPECTACLE SOUTENU PAR LA CAPE

ESPACE REVERDY - BÂTIMENT RICOEUR

D'après le Décaméron de Boccace.

Depuis qu'elle est enfant, Lisabetta habite avec ses frères et sa nourrice dans les grandes tours qui surplombent les champs et en cachette, elle aime le jeune Lorenzo dans le secret de sa chambre. Un jour pourtant, Lorenzo disparaît.

Passant de l'horreur au merveilleux, *Pour le réconfort des jeunes filles* nous transporte dans un monde étrange, à la fois familier et perturbant, qui interroge de manière détournée les archétypes.

Crédit photo : LOLA CIRES



Entrée libre sur réservation

plus d'informations sur culture.parisnanterre.fr

VENDREDI 22 OCTOBRE 2021 DE 10H À 18H

FORMATION ASSOCIATIVE > JOURNÉE DE FORMATION AUX ASSOCIATIONS ÉTUDIANTES

Les membres des associations étudiantes (bureau, membres actifs, bénévoles et autre) pourront parfaire leurs connaissances en gestion associative en s'inscrivant à un ou plusieurs modules proposés durant cette journée de formation, organisée en partenariat avec Animafac, le Crips Ile-de-France et Camino Avocats.

Au programme : gestion de projets, comptabilité et trésorerie, responsabilité juridique et prévention des risques en milieux festifs.

*Ouvert à tou-tes ,
plus d'informations sur culture.parisnanterre.fr*

JEUDI 28 ET VENDREDI 29 OCTOBRE 2021

SOIRÉES DE PROJECTION DE COURT-MÉTRAGES ÉTUDIANTS (SOUTIEN CAPE)

THÉÂTRE KOLTÈS - BÂTIMENT RICOEUR

Entre 2019 et 2021, près de 10 projets de courts-métrages étudiants ont été soutenus par la Commission d'Aide aux Projets Étudiants (CAPE) de l'université. Venez découvrir une partie de ces films lors de soirées de projection organisées en présence des équipes de films. Vous aurez l'occasion de découvrir la création étudiante mais également échanger avec les étudiant-es pour en savoir plus sur les coulisses d'un tournage.



Entrée libre, sur inscription.

Programme détaillé à venir sur culture.parisnanterre.fr



CAPE

commission d'aide
aux projets étudiants

NOVEMBRE

LUNDI 22 NOVEMBRE 2021

OUVERTURE DU FESTIVAL AVEC LE SPECTACLE
LAURÉAT DE 2020

EXCEPTIONNELLEMENT PROGRAMMÉ EN MAI 2021

LE DÉPÔT AMOUREUX

de *Camille Plazar Compagnie* *Tout le monde n'est pas normal*
(Studio de Formation Théâtrale — dirigé par Florian Sitbon)

Avec : *Thomas Ailhaud, Gabriel Arbessier, Lorette Ducornoy, Anaïs Robbe, Léa Schwartz*

Son et musique : *Thomas Ailhaud*

Création lumière : *Roman Tedes*

À la suite d'un choc galant, Noé est transporté d'urgence à l'hôpital et subit une opération du cœur. à son réveil, le diagnostic tombe : il est atteint de la maladie «Separatus Brutus» et doit être transféré dans un centre de rééducation du cœur. Il y rencontre Simone qui cherche une réponse à une question dont elle ne connaît pas l'énoncé, Lise qui ne peut plus quitter sa bouée de sauvetage, Victor passionné de chasse mais qui ne sait pas utiliser son épée et Solomon Itgrand Camarude qui lui ressert toujours à boire. Commence pour lui un voyage dans les méandres de son subconscient pour tenter de répondre à la question : lorsqu'on passe de 2 à 1, que reste-t-il de Nous ?

Crédit photo : EMA MARTINS



DU LUNDI 22 AU VENDREDI 26 NOVEMBRE 2021

FESTIVAL ÉTUDIANT DES ARTS DE LA SCÈNE NANTERRE SUR SCÈNE

**12^E ÉDITION DU FESTIVAL NANTERRE SUR SCÈNE
THÉÂTRE KOLTÈS / ESPACE REVERDY, BÂTIMENT RICOEUR**

12 ans déjà que des compagnies étudiantes venues de tous les horizons de France et du spectacle vivant investissent le campus pour nous faire vivre une semaine d'intenses émotions !

DU MARDI 23 AU VENDREDI 26 NOVEMBRE 2021

SPECTACLES EN COMPÉTITION DEVANT LES JURYS PROFESSIONNEL, ÉTUDIANT, ET LYCÉEN

VENDREDI 26 NOVEMBRE 2021

CLÔTURE DU FESTIVAL, CÉRÉMONIE DE REMISE DES PRIX

Plus d'infos (prochainement) et réservations sur culture.parisnanterre.fr
Tarifs : gratuit communauté UPN / Entrée unique 8 € / Pass NSS 10 €
Étudiant-es de Paris Nanterre, si vous souhaitez candidater pour faire partie du jury étudiant du festival, contactez nous sur contact@nanterresurscene.com



DU 22 AU 26 NOVEMBRE 2021

NANTERRE SUR SCÈNE



FESTIVAL ÉTUDIANT DES ARTS DE LA SCÈNE
 UNIVERSITÉ PARIS NANTERRE
 THÉÂTRE KOLTÈS / ESPACE REVERDY / BÂTIMENT RICCEUR
 200 AVENUE DE LA RÉPUBLIQUE 92000 NANTERRE
 01 40 97 56 56 / WWW.NANTERRESURSCENE.COM
 billetterie.culturelle@liste.parisnanterre.fr

DÉCEMBRE

MARDI 07 DÉCEMBRE 2021 À 20H

CONCERT > ORCHESTRE ET CHOEUR DE L'UNIVERSITÉ PARIS NANTERRE

THÉÂTRE KOLTÈS - BÂTIMENT RICOEUR

Associations Dix de Choeur et Mélo'Dix (cf ateliers p.21 et 22)

Camille Giménez-Lavaud mezzo soprano solo et chef assistante

Gabriel Ortega direction

Fabrice Parmentier direction artistique

Programme : Mendelssohn *Herr sei gnädig* / Schubert *Ständchen* / Brahms *dem dunkeln Schoss* / Beethoven *Prométhée* / Schubert *5e Symphonie*

L'humain endure beaucoup, parfois au risque de se séparer du monde, comme la crise vient de nous le prouver. Il faut dans ces moments se soutenir de la plus belle des manières, et rien de tel que la musique pour nous retrouver, vous retrouver enfin. Le programme de Dix de choeur et Mélo'dix propose une révolution autour de deux notions : autrui et le don. Avec Mendelssohn le don de soi se fait entendre dans cette prière du soir, apostrophant Dieu avec grande insistance ; la Sérénade de Schubert pour alto et choeur nous parle d'amour et d'amitié, et la rareté de trouver quelqu'un qui nous correspond. Quant à Brahms, c'est à la terre qu'il s'adresse, mesurant l'importance des graines semées dans un chant, surtout celles rendues à la terre avec la plus grande peine. Ce don douloureux nous sera restitué en un terrain sain et fertile, nous dit le poète.

Crédit : FRIEDRICH HEINRICH FÜGER
Prométhée apportant le feu à l'humanité, 1817



Entrée libre communauté UPN / 8 € personnes extérieures

ACA²

actionculturelle@liste.parisnanterre.fr

animationcampus@liste.parisnanterre.fr

VICE-PRÉSIDENTE CULTURE ET VIE ASSOCIATIVE ÉTUDIANTE DIRECTRICE DU SERVICE

Laurence CAMPA / laurence.campa@parisnanterre.fr

RESPONSABLE ADMINISTRATIVE

Marlène DIOT-SPITZ / 01 40 97 74 68 / mdiot-spitz@parisnanterre.fr

RESPONSABLE ADMINISTRATIVE ADJOINTE, CHARGÉE DE LA CAPE ET DE LA VIE ASSOCIATIVE ÉTUDIANTE

Christelle TRAN / 01 40 97 74 18 / christelle.tran@parisnanterre.fr

COORDINATION DE LA VIE ASSOCIATIVE ÉTUDIANTE ET PROGRAMMATION CINÉMA

Mélanie MENDY / 01 40 97 59 77 / melanie.mendy@parisnanterre.fr

CHARGÉE DE PROJETS POUR LA CYEC, LE BUDGET PARTICIPATIF ET L'ANIMATION DU CAMPUS

Ranna LEÃO / 01 40 97 70 00 / r.leao@parisnanterre.fr

ACCUEIL ET BILLETTERIE

Magali MOUROT / 01 40 97 56 56 / billetterie.culturelle@liste.parisnanterre.fr

ASSISTANTE ADMINISTRATIVE ET COMPTABLE

Alice BOUALAY / 01 40 97 72 59 / aboualay@parisnanterre.fr

COORDINATION, COMMUNICATION, GRAPHISME

Poste en cours de recrutement

RESPONSABLE TECHNIQUE :

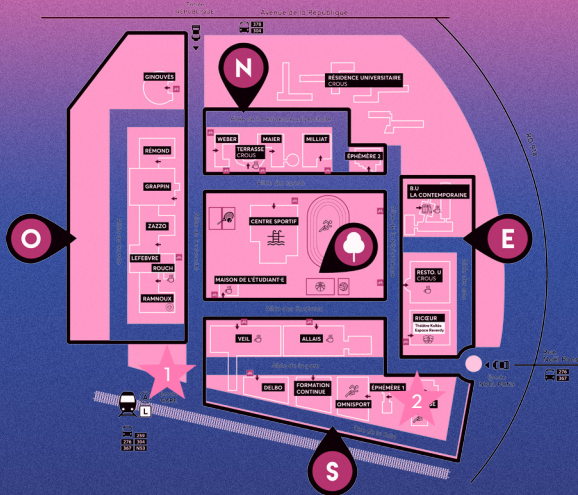
Matthieu ABRAHAM

RÉGISSEURS :

regisseurs@liste.parisnanterre.fr

Frédéric REINHART : 01 40 97 71 72 / f.reinhart@parisnanterre.fr

Eliot RATSIMBA : 01 40 97 41 34 / e.ratsimba@parisnanterre.fr



ACA² : ACTION CULTURELLE ET ARTISTIQUE ANIMATION DU CAMPUS ET ASSOCIATIONS

Université Paris Nanterre
200 avenue de la République
92000 Nanterre

- ★ MAISON DE L'ÉTUDIANT·E
BURØ4
Sur rendez-vous
uniquement
- ★ BÂTIMENT RICŒUR,
BUREAU R28
Lundi, mardi et jeudi
de 10h à 12h et de 14h à 17h
Mercredi et vendredi
de 10h à 12h

01 40 97 56 56 / CULTURE.PARISNANTERRE.FR

SUIVEZ-NOUS ! → culture.parisnanterre.fr
→ Inscrivez-vous à notre Newsletter Point CULTURE CAMPUS !

