

**ACA<sup>2</sup>**  
2023/2024



**ACTION CULTURELLE ET ARTISTIQUE**  
**ANIMATION DU CAMPUS ET ASSOCIATIONS**  
2<sup>nd</sup> semestre, de janvier à juin 2024



# MARTO

24<sup>E</sup> FESTIVAL  
MARIONNETTES  
ET OBJETS



09 > 24 mars  
2024

ANTONY | BAGNEUX | CHÂTENAY-MALABRY  
CHÂTILLON | CLAMART | FONTENAY-AUX-ROSES  
ISSY-LES-MOULINEAUX | MALAKOFF  
NANTERRE | SCEAUX

REP. PHOT. JEFF B. - ILLUSTR. B. B. & C. B.

# ÉDITO

Sur le campus ou hors les murs, l'ACA<sup>2</sup> vous invite à développer votre créativité et à enrichir vos expériences culturelles et associatives !

Au nombre des événements culturels à venir, vous trouverez la 24<sup>e</sup> édition du **festival MARTO** ! et les nombreuses expositions, spectacles, colloques, concerts, qui jalonnent ce second semestre...

Les **Ateliers de pratiques artistiques** poursuivent leur aventure dans tous les domaines : dessin et portrait, radio/podcast, théâtre, lecture à voix haute, cinéma, danse-théâtre, danse, gamelan, photographie, chœur et orchestre, impression et création textile, modelage et sculpture. Quelques places sont réouvertes pour certains ateliers !

Quant à la **Billetterie**, elle offre à la communauté des tarifs préférentiels en matière de cinéma, de théâtre et de musique sur le territoire de Nanterre.

**Notez tout de suite 7 temps forts au théâtre Koltès**, issus d'initiatives étudiantes (projets CAPE) ou de collaborations avec nos partenaires (Nanterre-Amandiers, Festival d'Automne, MARTO, etc.) :

- Jeudi 25 janvier à 19h30 : *soirée CAPE ou pas CAPE ? #6*, soirée de projection de 3 courts-métrages étudiants
- Jeudi 29 février 2024 à 19h30 : *Le Rire des Singes / Les Pleurs du Cerf* de Christophe RAUCK
- Lundi 4 mars 2024 à 19h30 : *Aller sans savoir où* de François GREMAUD (conférence-manifeste)
- Mercredi 12 mars à 15h : *Céleste* de Geneviève DE KERMABON (marionnettes et objets)
- Mercredi 20 mars à 19h : *La Mission d'Anoman* par la Compagnie Pantcha Indra (spectacle de Wayang Kulit - théâtre d'ombres)
- Mardi 26 mars 2024 à 19h : *Talent Show UNICEF* - Concours de talents au profit de l'UNICEF
- Vendredi 29 mars à 19h : *Show Drag Queen et Drag King*

Sans oublier bien sûr **les restitutions et les concerts** des ateliers de pratiques artistiques de l'ACA<sup>2</sup>, du 23 mars au 30 mai 2024 !

**Vincent LAISNEY, directeur de l'ACA<sup>2</sup>**

**Laurence CAMPA, vice-présidente Culture et Vie associative**



# LES MISSIONS

## **PRIVILÉGIER L'ACCÈS À LA CULTURE SUR LE CAMPUS... ET AUPRÈS DE NOS PARTENAIRES LOCAUX !**

L'ensemble des membres de la communauté universitaire de Paris Nanterre peut accéder gratuitement à toutes les offres culturelles de la saison (spectacles, concerts, festivals, etc.), sur présentation d'un justificatif (carte étudiante ou carte professionnelle).

Nous proposons aussi des tarifs réduits en partenariat avec trois structures partenaires locales : le théâtre Nanterre-Amandiers, le cinéma CGR de Nanterre, et la Maison de la musique de Nanterre (cf. notre site internet).

Enfin, une offre de billetterie est aussi proposée à destination des personnels administratifs et enseignants : ne manquez pas, 3 à 4 fois par an, la sélection de sorties culturelles à des tarifs très préférentiels !

## **PROPOSER UNE PROGRAMMATION ARTISTIQUE VARIÉE**

En choisissant de programmer dans ses espaces des expositions, des projections cinéma ou des spectacles professionnels, mais aussi issus des initiatives étudiantes, des associations ou des enseignant-es de l'Université Paris Nanterre, l'ACA<sup>2</sup> favorise l'expression artistique individuelle et collective.

L'ACA<sup>2</sup> propose un soutien logistique, une aide à la diffusion, ainsi qu'un accompagnement pour valoriser vos projets.

## **ENCOURAGER L'INITIATIVE ÉTUDIANTE**

Dans le cadre de sa mission animation du campus, l'ACA<sup>2</sup> coordonne, promeut, encadre et soutient la vie associative étudiante sur le campus, en particulier à la Maison de l'Étudiant-e. Le service est l'interlocuteur privilégié des associations et des étudiant-es impliqué-es dans la vie associative de l'université.

Les responsables de la vie associative accompagnent les étudiant-es qui souhaitent créer ou reprendre une association, obtenir un local, ou monter un projet associatif.

## **CRÉER ET DOMICILIER SON ASSOCIATION À L'UNIVERSITÉ PARIS NANTERRE**

Une association qui répond aux critères de la charte des associations étudiantes de l'université peut demander sa domiciliation à l'Université Paris Nanterre. La domiciliation à l'université permet d'obtenir une adresse de siège social et de bénéficier des dispositifs et services proposés par l'université avec le service de l'ACA<sup>2</sup>. Elle est valable une année universitaire et à renouveler ensuite à chaque rentrée universitaire.

Si vous souhaitez créer et domicilier votre association à Paris Nanterre, la

coordinatrice de la vie associative étudiante peut vous recevoir sur rendez-vous, pour finaliser votre dossier : définir l'objet de l'association, finaliser la rédaction de vos statuts, identifier un lieu de domiciliation sur le campus cohérent avec l'objet de votre association.

Consultez la liste des associations étudiantes actives à l'université dans l'annuaire mis à jour tout au long de l'année sur notre site internet.

Suivez également l'actualité associative sur le site internet, rubrique Agenda.

## **OBTENIR UNE SUBVENTION DE FONCTIONNEMENT ASSOCIATIF**

Les associations étudiantes domiciliées à l'université et recensées auprès de l'ACA<sup>2</sup> peuvent bénéficier d'une subvention annuelle destinée à couvrir des dépenses de fonctionnement. Les critères d'éligibilité et les conditions sont consultables sur le site internet.

## **OBTENIR UN LOCAL ASSOCIATIF**

Votre association est domiciliée et recensée à l'université et vos activités et projets associatifs nécessitent un local au sein de la Maison de l'Étudiant-e ? Vous pouvez en faire la demande auprès de l'ACA<sup>2</sup>.

L'ensemble des demandes est traité en Commission d'Attribution des Locaux Associatifs à la Maison de l'Étudiant-e [CALAME] qui se réunit chaque année pour affecter les locaux aux associations étudiantes.

## **SE FORMER À LA GESTION ASSOCIATIVE**

Que vous soyez membre actif ou bénévole d'une association, ou en cours de réflexion pour créer votre association, vous pouvez participer aux formations associatives organisées tout au long de l'année par l'ACA<sup>2</sup>, en partenariat avec des organismes professionnels spécialisés. De nombreuses thématiques sont abordées : responsabilité juridique, méthodologie de projets, prévention des risques, gestion comptable et financière, etc.

Le calendrier des formations est consultable sur notre site internet.

## **VALORISER SON ENGAGEMENT : BONUS AU DIPLÔME RESPONSABLE ASSOCIATIF**

Le bonus au diplôme « Responsable Associatif » s'adresse aux étudiant-es qui occupent un poste à responsabilités au sein d'une association étudiante. Ce bonus a pour objectif de reconnaître l'engagement étudiant et de valoriser les compétences acquises dans ce cadre.

Pour l'obtenir, participez à un nombre minimum de 4 modules de formation durant l'année universitaire et faites la demande de bonus au 2<sup>nd</sup> semestre.

**Informations : [culture.parisnanterre.fr](http://culture.parisnanterre.fr)**

Rubrique Associations / Accompagnement des associations étudiantes

# LA COMMISSION D'AIDE AUX PROJETS ÉTUDIANTS (CAPE)

À travers la Commission d'Aide aux Projets Étudiants (CAPE), l'université peut subventionner les initiatives de ses étudiant-es et associations étudiantes. Les projets soutenus peuvent notamment être de nature artistique ou sportive, de culture scientifique, à visée humanitaire, solidaire ou encore dans une démarche écologique, de développement durable.

La chargée de la CAPE et la coordinatrice de la vie associative étudiante reçoivent sur rendez-vous les responsables de projets souhaitant être accompagné-es dans leurs démarches et recherches de financements.

Le calendrier des commissions CAPE de l'année universitaire 2023-2024 ainsi que différents documents ressources sont disponibles sur notre site internet.

**Informations : [culture.parisnanterre.fr](http://culture.parisnanterre.fr)**

Rubrique Organiser un projet / Financer un projet

**Contact : [subvention.cape@liste.parisnanterre.fr](mailto:subvention.cape@liste.parisnanterre.fr)**



## LE BUDGET PARTICIPATIF

Initié en 2018, ce projet s'inscrit dans la volonté de faire participer la communauté à la vie de l'université et du campus. L'ensemble des membres de la communauté universitaire peuvent proposer des projets et voter.

### » Les 6 projets du Budget participatif #1 (2019 - budget de 58 000 €)

Végétalisation des murs extérieurs • Mise en place du tri-sélectif • Installation de micro-ondes dans les halls • Plantation d'une forêt nourricière • Implantation de tables et bancs de pique-nique • Objectif zéro déchet : installation de fontaines à eau dans les bâtiments

### » Les 6 projets du Budget participatif #2 (2020 - budget de 57 000 €)

Distributeurs de protections périodiques gratuites • Installation de fontaines à eau • Création d'une salle de sieste • Mare de biodiversité • Écrans de trafic en temps réel de la gare Nanterre-Université • Installation de niches pour chauves-souris

### » Les 9 projets du Budget participatif #3 (2022 - budget de 74 000 €)

Cleanwalk pelouses • Ecocups pour les événements festifs • Implantation de boîtes à livres et boîte à graines sur tous les campus • Mobilier dans le bâtiment Ramnoux • Restauration du mobilier urbain en face de la BU • Bancs extérieurs • Création de ludothèques Nanterre / Saint-Cloud • Ajout de jachères fleuries à l'extérieur du campus • Plateforme de dons et échanges entre étudiant-es

**Plus d'informations :**

**[consultation.parisnanterre.fr](http://consultation.parisnanterre.fr) / [budgetparticipatif@liste.parisnanterre.fr](mailto:budgetparticipatif@liste.parisnanterre.fr)**

Cette action universitaire citoyenne est organisée sur les fonds de la CVEC, en partenariat avec le CROUS de Versailles.



# LA CVEC (CONTRIBUTION VIE ÉTUDIANTE ET DE CAMPUS)

À la rentrée 2023, chaque étudiant·e s'est acquitté·e d'une contribution d'un montant annuel de 100 €. **Les sommes collectées financent l'ACA<sup>2</sup> :**

- » Pour faire vivre l'art et la culture à travers les actions du service de l'Action Culturelle et Artistique / Animation du Campus et Associations (ACA<sup>2</sup>), en donnant accès à des manifestations culturelles et des ateliers de pratiques artistiques
- » Pour soutenir la vie associative étudiante à travers les dispositifs d'accompagnement de l'ACA<sup>2</sup>

## ... et d'autres projets de vie de campus :

- » Pour des actions de santé et de prévention à travers les actions du Service Universitaire de Médecine Préventive (SUMP) et des Étudiants Relais Santé (ERS)
- » Pour favoriser l'action sociale, l'accueil et le bien-être à travers les actions du service Accompagnement Parcours Insertion (API)
- » Pour soutenir les initiatives étudiantes à travers la Commission d'Aide aux Projets Étudiants (CAPE)
- » Pour développer la pratique sportive sur les campus, à travers les actions du Service Universitaires des Activités Physiques et Sportives (SUAPS) qui propose un accès gratuit, tout au long de l'année, à des activités et des événements sportifs
- » Pour la programmation culturelle et l'optimisation des espaces rendus plus confortables au sein de la bibliothèque universitaire à travers les actions du Service Commun de la Documentation (SCD)
- » Pour l'accueil des étudiant·es internationaux à travers les actions du Service des Relations Internationales (SRI)
- » Pour permettre la mise en place d'actions de lutte contre la précarité étudiante et les discriminations, et en faveur de l'égalité entre les femmes et les hommes à travers les actions de la Mission égalité et non-discrimination
- » Pour rendre possible des actions de lutte contre la précarité étudiante à travers les actions de la Mission précarité
- » Pour tout projet ou action permettant l'amélioration des conditions de vie étudiante et de campus

Plus d'informations sur [cvec.parisnanterre.fr](http://cvec.parisnanterre.fr)



# LES ESPACES

L'université dispose de plusieurs espaces destinés à la programmation culturelle, à des ateliers de pratiques artistiques et aux projets des étudiants.

## BÂTIMENT RICŒUR



### LE THÉÂTRE BERNARD-MARIE KOLTÈS

Situé au 1<sup>er</sup> étage, le théâtre offre une capacité de 350 places et accueille des spectacles de théâtre, de danse et des concerts dans le cadre de la programmation de l'ACA<sup>2</sup>.



### L'ESPACE PIERRE REVERDY

Situé au rez-de-chaussée, l'espace Reverdy accueille expositions et spectacles, dans ses 300 m<sup>2</sup> sous verrière.



### LA SALLE L125

Située au 1<sup>er</sup> étage, la salle L125 permet aux étudiant·es et aux associations de répéter, de se réunir et d'y animer différents ateliers.



### LA SALLE L301

Située au 3<sup>e</sup> étage, la salle L301 est uniquement destinée à la pratique des ateliers artistiques de l'ACA<sup>2</sup>.



### LA SALLE L400

Située au 4<sup>e</sup> étage, la salle L400 est équipée de plusieurs postes de montage et de traitement d'images pour la pratique des ateliers artistiques de l'ACA<sup>2</sup>.

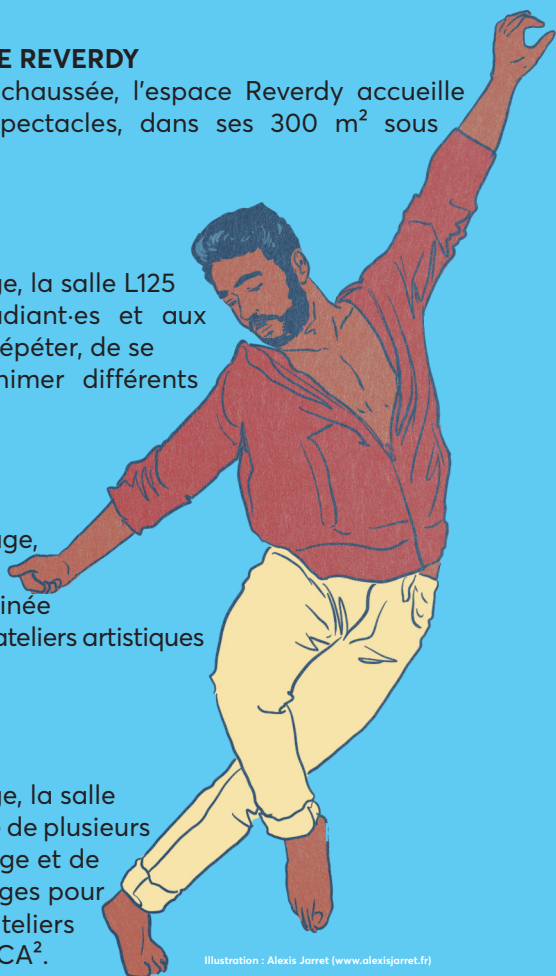


Illustration : Alexis Jarret ([www.alexisjarret.fr](http://www.alexisjarret.fr))



# MAISON DE L'ÉTUDIANT·E

À l'entrée du campus, la Maison de l'Étudiant·e dispose d'un hall d'exposition destiné à l'expression artistique étudiante mais également de quatre salles de pratique artistique : la salle de spectacle (Platø9), la salle de musique (Studiø8), la salle de pratiques mixtes (Labø7) et le Løcal ESS.

Les espaces à la Maison de l'Étudiant·e sont réservés à l'activité étudiante et à la pratique artistique étudiante uniquement.

L'utilisation du matériel est soumise à des conditions particulières et à une autorisation préalable de l'ACA<sup>2</sup>.



## LE PLATØ9

Équipé d'une scène de 6 x 4 m, d'un rideau de fond de scène et d'une régie son et lumière, accueille régulièrement pièces de théâtre, concerts, projections et performances.



## LE STUDIØ8

Équipé d'un piano électronique et d'un système d'amplification, permet notamment des répétitions musicales sonorisées et accueille différents groupes issus de la communauté étudiante.



## LE LABØ7

Permet aux étudiant·es et associations de se réunir et d'y animer différents ateliers.



## LE BURØ4

Dispose d'une salle de réunion accessible en présence du régisseur de la Maison de l'Étudiant·e pour les étudiant·es et associations étudiantes qui souhaitent bénéficier d'un espace de travail et de réunion.



## LE LØCAL ESS

Est consacré aux initiatives associatives et étudiantes, qu'elles soient ponctuelles ou hebdomadaires, s'appuyant sur les principes de l'économie sociale et solidaire, notamment la coopération, l'écologie et l'entraide.

# LES TEMPS FORTS

L'agenda des pages suivantes présente seulement les temps forts du 2<sup>nd</sup> semestre.

Pour retrouver l'ensemble des événements, consultez notre site internet :  
**culture.parisnanterre.fr**



## MOOT COURT ELSA PARIS NANTERRE

**LUNDI 22 JANVIER 2024 À 15H**  
**STUDIØ8, MAISON DE L'ÉTUDIANT·E**  
**PROCÈS FICTIF MOOT COURT PAR ELSA PARIS NANTERRE**

Le MOOT COURT de ELSA PARIS NANTERRE est un événement propre aux organismes ELSA. Il s'agit d'un procès simulé sur un sujet choisi par les membres du bureau. L'objectif du MOOT COURT est d'initier les candidat-es à l'exercice du procès.

L'événement se réalisera en équipe. Au cours de 3 ateliers, les équipes seront formées par le groupe ELSA PARIS NANTERRE, l'objectif est de former une plaidoirie menant à la victoire du procès.

Chaque équipe recevra une note globale de leur prestation, cette dernière établira un classement permettant de déterminer les gagnant-es. Un prix final sera octroyé aux victorieuses et victorieux.

Deux autres procès seront organisés le 6 février et le 11 mars 2024, à 15h au StudiØ8.

Elsa Fully yours !

Contact :

Instagram : @elsa.parisnanterre

Mail : nanterre@fr.elsa.org

» **Entrée libre**

# JEUDI 25 JANVIER 2024 À 19H

## THÉÂTRE KOLTÈS, BÂT. RICŒUR

### PROJECTION > CAPE OU PAS CAPE ? #6

Depuis 2020 ce sont 18 courts-métrages étudiants soutenus par la Commission d'Aide aux Projets Étudiants (CAPE) de l'université qui ont été projetés dans le cadre des soirées *CAPE ou pas CAPE ?* Venez découvrir de nouveaux films lors de cette 6<sup>e</sup> édition : vous aurez l'occasion d'échanger avec les équipes de films présentes et d'en savoir plus sur les coulisses d'un tournage.



#### « Cowboys » (21')

par Nor RAFFIN et Nicolas DESNOUES

Pour Misha, la vingtaine, c'est le foot qui rythme la vie. Son équipe est une famille : onze frères qui s'entraînent, concourent et célèbrent ensemble. Mais à cette fraternité se mêle une sorte d'injonction, d'oppression latente et banalisée. Contraint par l'équipe à participer à un règlement de compte, Misha prend conscience de la toxicité de son environnement et s'oppose pour la première fois au groupe.



#### « Sweet diversity » (25')

par Bouchra DIOUF Y.

« Ceci n'est pas un court-métrage..., c'est une invitation... »

Découvrez ou redécouvrez le temps d'un court instant rythmes, musiques et mouvements d'ici et d'ailleurs en embarquant dans cette balade dansante. Accompagnez étudiant-es, camarades et ami-es à travers les différents bâtiments, couloirs, et laissez-vous transporter par ce beau mélange multiculturel.

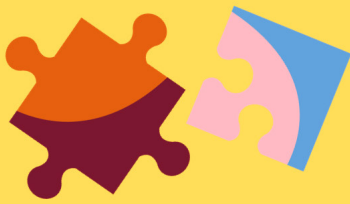


#### « Fièvre » (39')

par l'atelier cinéma 2022-2023

Alice, la vingtaine, vit avec sa grand-mère à la campagne. Une grande complicité s'est créée entre les deux. Mais Marguerite tombe gravement malade. Sa vie est en jeu. Impuissante, Alice se lance dans un rituel pour tenter de la sauver...

» Entrée libre sur réservation sur [culture.parisnanterre.fr](http://culture.parisnanterre.fr)



# ASSOCIATIONS ÉTUDIANTES

# FORMATIONS ASSOCIATIVES DU SEMESTRE 2

**VENDREDI 26 ET MERCREDI 31 JANVIER 2024**  
**MAISON DE L'ÉTUDIANT·E**

Vous êtes membre d'une association étudiante, que ce soit en tant que membre du bureau ou simple bénévole ? L'ACA<sup>2</sup> organise plusieurs modules de formation les vendredi 26 et mercredi 31 janvier 2024 pour vous permettre d'améliorer vos connaissances et compétences en gestion associative. Ces modules sont éligibles pour la validation du bonus au diplôme Responsable associatif.

## **PROGRAMME DU VENDREDI 26 JANVIER 2024**

1/ Module Recruter des bénévoles / De 9h à 12h

2/ Module Organiser un événement éco-responsable / De 9h30 à 12h

3/ Module Organiser sa passation / De 13h à 15h

4/ Module Stratégie de recherche de financements / De 13h à 15h

5/ Module Valoriser ses compétences associatives / De 15h30 à 17h30

Ces modules sont animés par nos partenaires : Animafac et le Réseau Étudiant pour une Société Écologique et Solidaire (RESES)

## **PROGRAMME DU MERCREDI 31 JANVIER 2024**

Module Agir contre les violences sexistes et sexuelles / De 9h30 à 12h30

- Les violences sexistes et sexuelles : de quoi parle-t-on ?

- Prévenir ces violences

- Agir face à une situation ou suite à un signalement

Module animé par Hally en partenariat avec la Mission égalité et non discrimination

» **Places limitées : inscriptions en ligne sur [culture.parisnanterre.fr](http://culture.parisnanterre.fr)**



## MARDI 30 JANVIER 2024 À 20H THÉÂTRE KOLTÈS, BÂT. RICŒUR CONCERT DE MÉLO'DIX ET DIX DE CHŒUR

Mélo'dix accompagnera la chorale Dix de Chœur pour des airs de Verdi issus de ses célèbres opéras *La Traviata* et *Aïda*.

Mélo'dix jouera ensuite deux œuvres. Tout d'abord, le Concerto pour violon de Tchaïkovsky, composé en 1878, qui mettra à l'honneur la soliste Pauline Klaus ; puis la *Symphonie n°8 en si mineur* de Schubert, dite "Inachevée", présentée pour la première fois au public en 1865.

- » Entrée libre communauté UPN / Plein tarif à 8 €
- » Réservation sur [culture.parisnanterre.fr](http://culture.parisnanterre.fr)



## MARDI 27 FÉVRIER 2024 À 20H ESPACE REVERDY, BÂT. RICŒUR LES PLEURS S'HONORENT PAR LA COMPAGNIE BATTERIE D'ENTRAILLES

Partir. Fuir. Fuguer. S'évader. Prendre la tangente dans l'infini de la nuit, prendre les routes. Chacune, d'abord, puis toutes ensemble.

Elles sont quatre jeunes filles qui s'unissent pour échapper à l'emprise des adultes. Elles vont mettre leur corps à l'épreuve d'une échappée, d'une longue marche vers l'inconnu.

Pas pour grandir, pas pour s'initier, pas pour tendre toujours vers un point d'arrivée, un mieux, un âge plus mature, qui enferme l'instant présent et le condamne à n'être qu'une étape.

Plutôt pour vivre ensemble leurs corps libres et comprendre l'énigme qui les pousse si fort vers l'extérieur. Pour découvrir l'espace hors des entraves disciplinaires et domestiques. Pour exister, pour elles-mêmes.

- » Spectacle soutenu par la CAPE (Commission d'Aide aux Projets Étudiants)
- » Entrée libre

**JEUDI 29 FÉVRIER 2024 À 19H30**  
**THÉÂTRE KOLTÈS, BÂT. RICŒUR**  
**LE RIRE DES SINGES / LES PLEURS DU CERF**  
**MISE EN SCÈNE CHRISTOPHE RAUCK**  
**TEXTES DE NICOLAS GIRARD-MICHELOTTI**

Est-ce que je vis la vie que je dois vivre ? Est-ce que je suis à ma place, là où je suis ? Existe-t-il d'autres chemins ? *Le Rire des Singes* et *Les Pleurs du Cerf* forment un diptyque : quand la découverte d'un trésor précipite les uns vers le pire, la rencontre avec un animal mystérieux offre aux autres la possibilité de se réinventer. Rire pleurer la vie, peu importe, tant qu'elle fait sens.

***Le Rire des Singes***

À la mort de leur père, Yatché et Volodia jurent de toujours se dire la vérité. Mais la découverte d'un trésor miraculeux les précipite dans une spirale de mensonges. Une histoire d'or, de sable, d'enfants et de singes, inspirée d'un conte tibétain.

***Les Pleurs du Cerf***

À l'occasion d'un weekend au ski, Adam invite des amis dans le chalet de montagne de son père chasseur. Mais la rencontre inattendue et obsédante avec un cerf blanc va les bouleverser et les transformer tous, en bien comme en mal.

La Belle Troupe termine sa deuxième année de professionnalisation par un stage dirigé par Christophe RAUCK. *Le Rire des Singes* et *Les Pleurs du Cerf*, deux textes commandés pour La Belle Troupe à l'auteur Nicolas GIRARD-MICHELOTTI, issu de la Promotion 6 de l'École du Nord (Parcours Auteur).

» Entrée libre sur réservation sur [culture.parisnanterre.fr](http://culture.parisnanterre.fr)



**LUNDI 4 MARS 2024 À 19H30**  
**THÉÂTRE KOLTÈS, BÂT. RICŒUR**  
**ALLER SANS SAVOIR OÙ PAR FRANÇOIS GREMAUD**  
Conférence-manifeste présentée par le Festival d'Automne



© Bertrand Cottet

Seul en scène, François GREMAUD mène une conférence aux allures de performance. Le sujet ? Son processus créatif ou plutôt l'étonnement et la joie qui l'animent ou même le regard, vaillamment idiot, qu'il pose sur le monde.

L'auteur-acteur-metteur en scène suisse aime partir à l'aventure quand il crée et écrit sans savoir où le mèneront ses intuitions. C'est ainsi que pendant six mois de l'année 2020, animé par les répétitions d'un spectacle, les élections américaines, la création de cette pièce et le résultat des dites présidentielles, François GREMAUD dresse un journal. De phrase en phrase, il écrit les idées qui lui viennent et assume les bonnes comme les plus saugrenues. Il se pose quelques contraintes et construit ainsi « un spectacle sur une manière d'écrire des spectacles ». François GREMAUD est convaincu que la joie est la meilleure puissance d'agir et que l'idiotie n'est pas à bannir, comme en témoigne son triptyque irrésistible sur de grandes figures tragiques : Phèdre, Carmen et Giselle... Le facétieux ausculte le réel, sa perception, pour nous faire part de son vertige et de son émerveillement. Et c'est contagieux !

**Interprétation, texte et mise en scène :** François GREMAUD

**Administration, production, diffusion :** Noémie DOUTRELEAU, Michaël MONNEY

**Production et coproduction :** 2b company / HEAS La Manufacture

**Soutiens :** La 2b company est au bénéfice d'un Contrat de Confiance de la Ville de Lausanne et d'une Convention de Subvention du Canton de Vaud

**La Fondation d'entreprise Hermès est mécène des tournées organisées par le Festival d'Automne dans les lycées et les universités.**

Profitez des autres spectacles du Festival d'Automne au tarif jeune (étudiant-es ou moins de 30 ans) à 8 € avec le code promo **NANTERRE23**.

» **Entrée libre sur réservation sur [culture.parisnanterre.fr](http://culture.parisnanterre.fr)**

**JEUDI 7 MARS 2024 DE 9H30 À 17H30**  
**PLATØ9, MAISON DE L'ÉTUDIANT·E [SOUS RÉSERVE]**  
**JOURNÉE D'ÉTUDES AUTOUR DE CARYL CHURCHILL**

**JEUDI 7 MARS 2024 À 18H30**  
**ESPACE REVERDY, BÂT. RICŒUR**  
**MAQUETTE DE LA PIÈCE VINEGAR TOM**  
**PAR LA COMPAGNIE LES ÉVADÉS**

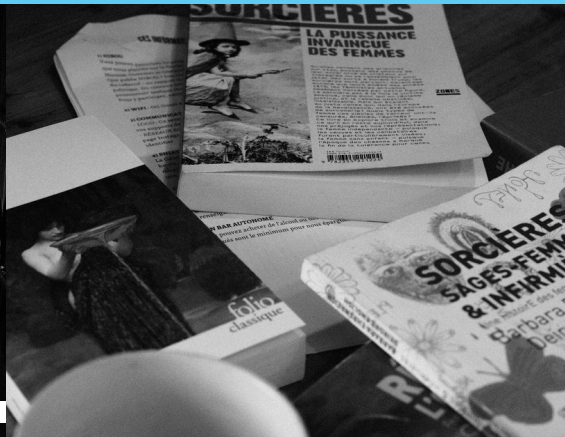
Caryl CHURCHILL, figure majeure de la scène contemporaine britannique, est encore mal connue en France. Son œuvre théâtrale prolifique court des années 1970 à aujourd'hui, et se pose comme le fer de lance d'un théâtre féministe militant mais aussi d'une recherche formelle passionnante.

Depuis deux ans, Ariane ISSARTEL et Anaëlle QUEUILLE constituent une équipe engagée dans un processus de recherche-crédation autour de l'écriture de Churchill. Issues à la fois de l'université et du domaine artistique, elles portent ensemble un projet autour de la pièce *Vinegar Tom*, dont elles ont déposé la première traduction française à l'Arche en janvier 2023.

Cette journée proposera des interventions scientifiques de chercheur·ses, des mises en voix, une table ronde de la traduction, des témoignages d'artistes et se clôturera par une présentation de la maquette de *Vinegar Tom*.

La compagnie Les Évadés est accompagnée par Actée, une structure d'accompagnement de compagnies théâtrales émergentes. Ne manquez pas le prochain appel à candidatures ! Plus d'informations sur [actee-asso.fr](http://actee-asso.fr).

- » **Spectacle soutenu par la CAPE (Commission d'Aide aux Projets Étudiants)**
- » **Entrée libre**





**DU 9 AU 24 MARS 2024**

**24<sup>E</sup> ÉDITION DU FESTIVAL MARTO (MARIONNETTES ET OBJETS)  
THÉÂTRE KOLTÈS, BÂT. RICŒUR**

Le festival MARTO revient avec éclat pour sa 24<sup>e</sup> édition, du 9 au 24 mars : une vingtaine de spectacles de marionnettes et objets, des expositions... pour deux semaines étourdissantes au sud de la métropole. Une édition imaginée cette année par l'association de dix structures culturelles des Hauts-de-Seine. Profitez-en et découvrez la programmation complète sur [www.festivalmarto.com](http://www.festivalmarto.com) !

**MERCREDI 12 MARS À 15H  
THÉÂTRE KOLTÈS, BÂT. RICŒUR  
CÉLESTE PAR GENEVIÈVE DE KERMABON**

À travers l'incroyable parcours de Céleste, circassienne d'un certain âge, le spectacle retrace avec délicatesse une histoire du cirque traditionnel et la naissance du cirque contemporain. Dans l'enchevêtrement de sa mémoire lointaine, Céleste nous emporte dans le tourbillon de ses souvenirs déformés ou sublimés : éléphant gigantesque, grands fauves rugissants, dresseurs extravagants. Terrible évocation d'un cirque traditionnel avec ce qu'il comportait d'archaïsme, de violence, de folie du danger et surtout de macabre jouissance du possible accident mortel, le spectacle recrée un cirque fantasmé grâce aux effets d'optique presque magiques.

**Conception et mise en scène :** Geneviève DE KERMABON

**Musique originale :** Stéphane LEACH, **conception sonore :** Pierre RAGU, **dresseur redoutable :** Joe SHERIDAN, **vieille écuycère :** Geneviève DE KERMABON, **jeune acrobate :** Simon MARTIN, **à l'image chanteur lyrique :** Patrick VILET, **voix :** Jean Damien BARBIN, Erik GERKEN, Martine MINETTE, Anne MAZARGUIL, **peintures :** Laurence FORBIN, **régisseurs :** Célio MÉNARD, Océane MARTEL, **constructeur bestiaire :** Olivier SION

- » **Spectacle tout public, à partir de 6 ans**
- » **Entrée libre sur réservation sur [culture.parisnanterre.fr](http://culture.parisnanterre.fr)**

© Christophe Raynaud de Lage



**MERCREDI 20 MARS À 19H**  
**THÉÂTRE KOLTÈS, BÂT. RICŒUR**  
**LA MISSION D'ANOMAN**  
**PAR LA COMPAGNIE PANTCHA INDRA**  
**SPECTACLE DE WAYANG KULIT (THÉÂTRE D'OMBRES)**

Rama, prince héritier du royaume d'Ayoda en Inde, confie une mission à Anoman, singe blanc élevé par le Dieu du vent : aller sauver la princesse Sita des mains du démon Rawana.

Ce conte traditionnel indonésien prend vie grâce aux ombres des marionnettes du conteur et à l'ensemble d'instruments javanais qui accompagne en rythme le périple d'Anoman. Un voyage musical et poétique à ne pas manquer !

- » **Spectacle tout public, à partir de 6 ans**
- » **Entrée libre sur réservation sur [culture.parisnanterre.fr](http://culture.parisnanterre.fr)**



**JEUDI 21 MARS 2024 À 19H**  
**ESPACE REVERDY, BÂT. RICŒUR**  
**RADE PAR LA COMPAGNIE DES RAISONS PARTICULIÈRES**

Pendant quatre ans à travailler comme serveur et barman, j'ai croisé bien des gens et des situations, et je recueille des témoignages de collègues pour nourrir l'écriture de ce projet. J'ai été surpris de voir à quel point certaines choses revenaient dans chaque récit. Toutes les histoires se ressemblaient, parlaient de la même chose : entre ceux qui ne sont plus choqué-es par le prix du Ricard et ceux qui ont du mal à payer leur demi, deux mondes s'affrontent et semblent ne pas pouvoir se réconcilier... Un bar est une reproduction miniature de la société qui l'abrite et de ses injustices.

À travers sa galerie de personnages, RADE fonctionne comme une loupe, qui grossirait et marquerait les traits de notre société contemporaine pour porter un regard sur ses dérives, et les dénoncer.

- » **Spectacle soutenu par la CAPE (Commission d'Aide aux Projets Étudiants)**
- » **Entrée libre**





## DU 11 MARS AU 18 MAI 2024 RESTITUTIONS LES 23/03 ET 18/05 LE PARLEMENT DES OEUVRES : DÉFENDS TON ŒUVRE, DONNE DE LA VOIX !

L'Université Paris Nanterre et le Centre Pompidou vous proposent cette année encore de participer au *Parlement des œuvres*. Ce programme permet de sensibiliser à l'art moderne contemporain à travers des œuvres emblématiques de l'histoire de l'art tout en développant la prise de parole

en public par la médiation orales des œuvres. Il se déroule en plusieurs séances intégrant une séance de formation, une visite au Musée, des ateliers pédagogiques encadrés par Eloquentia France et des temps de restitutions publiques.

» Plus d'informations et inscriptions sur notre site internet

## MARDI 26 MARS 2024 À 19H30 THÉÂTRE KOLTÈS, BÂT. RICŒUR TALENT SHOW PAR L'UNICEF NANTERRE

L'antenne UNICEF Nanterre organise son Talent Show annuel le 26 mars au théâtre Koltès. Un appel à candidatures sera organisé en amont de l'événement pour sélectionner les jeunes talents.



» Entrée libre

## VENDREDI 29 MARS 2024 À 18H THÉÂTRE KOLTÈS, BÂT. RICŒUR NANTERRE DRAG SHOW



Plongez dans l'extravagance et l'éclat de la diversité à l'occasion du mois de l'égalité organisé par la Mission Égalité et non-discrimination !

Les participant-es de l'atelier-performance « Explorez l'Univers du Drag », guidé-es par des professionnel·les du drag, vous invitent à assister à un spectacle légendaire, dans un monde où l'extravagance et l'authenticité se rencontrent sur scène ! L'art du drag est un espace d'expression où la créativité, la diversité et l'inclusion se rencontrent. Les participant-es ont consacré des mois à explorer cet univers fascinant, se transformant en des personnages légendaires, chacun-e portant une histoire unique et puissante. Rendez-vous pour une soirée où la magie opère, où la scène s'illumine des couleurs de la diversité et où chacun-e est libre d'être pleinement soi-même. Venez nombreux-ses pour célébrer la créativité, l'égalité et la puissance de la scène drag !



» Entrée libre - Spectacle soutenu par la CAPE  
(Commission d'Aide aux Projets Étudiants)

# DU 23 MARS AU 30 MAI 2024 RESTITUTIONS ET CONCERTS DES ATELIERS DE PRATIQUES ARTISTIQUES DE L'ACA²



**Samedi 23 mars à 18h**  
**Palais des sports de Nanterre**  
**(lieu sous réserve)**  
Restitution de l'atelier danse  
avec le Phare - CCN du Havre



**Du 25 au 29 mars**  
**Espace Reverdy**  
**Vernissage le jeudi 28 mars à 18h**  
Exposition des ateliers photo,  
modelage et sculpture,  
dessin et portrait,  
impression et création plastique/textile,  
radio/podcast



**Jeudi 4 avril à 19h**  
**Théâtre Koltès**  
Restitution des ateliers théâtre  
et théâtre allophone



**Mercredi 10 avril à 20h**  
**La Contemporaine**  
Restitution de l'atelier Danser ensemble -  
Les danses d'aventure



**Jeudi 11 avril à 20h**  
**Théâtre Koltès**  
Restitution de l'atelier danse-théâtre

**Mardi 21 mai à 20h**  
**Théâtre Koltès**  
Concert de Mélo'dix et Dix de Chœur



**Samedi 25 mai à 15h**  
**Musée de la vie romantique**  
Restitution de l'atelier lecture à voix haute



**Jeudi 30 mai à 20h**  
**Théâtre Koltès**  
Concert de l'atelier gamelan

» Entrée libre sur réservation  
sur [culture.parisnanterre.fr](http://culture.parisnanterre.fr)

# MERCREDI 3 AVRIL 2023 À 15H PISTE D'ATHLÉTISME, CAMPUS DE NANTERRE JUSTE AVANT... ET JUSTE APRÈS PAR LA COMPAGNIE PERNETTE

Dans le cadre des Olympiades culturelles avec la Ville de Nanterre

Se gratter, remettre mille fois son vêtement en place,  
Répéter une dernière fois les moments délicats,  
Respirer, prier, boire,  
Maintenir les muscles au chaud  
par quelques exercices toniques,  
Respirer encore,  
Marcher, vérifier dans la glace, faire le vide,  
Traverser son enchaînement à l'italienne,  
Humidifier sa bouche et cracher,  
S'assurer du bon tempo,  
Secouer son corps pour le décontracter,  
Manger une demie banane  
et du chocolat,  
Vérifier le public, sa nature et son nombre,  
Respirer,  
Poser quelques objets rituels,  
Respirer toujours,  
Reprendre l'espace,  
Enchaîner quelques gestes  
et paroles chamaniques,  
Faire une pointe de vitesse,  
Le dernier pipi,  
Faire craquer, débloquer ses articulations,  
Éclaircir sa voix...  
Respirer une dernière fois.



© Philippe Deutsch

Le propos de cette pièce chorégraphique tout terrain pour trois interprètes ?  
Donner à voir, à entendre et à ressentir ce que peut vivre un artiste ou un sportif  
dans l'instant qui précède l'entrée en scène ou en piste.

Trucs, routines, superstitions, signes religieux ou païens, individuels ou collectifs ;  
soit autant de rituels qui se répètent, se déclinent et se transmettent, autant de  
matériaux physiques et sonores à orchestrer en partitions hirsutes et drôlement  
fébriles en solos, duos ou trio.

Sur une bande son faite de silence, de bruits au plateau, d'ouvertures musicales  
et de bribes de répétitions d'orchestre, la danse et le sport se croisent dans une  
pièce chorégraphique de trente minutes pour trois interprètes.

Un projet de la coopérative De Rue De Cirque, dans le cadre de « corps engagés »  
pour l'olympiade culturelle Paris 2024. Un projet labellisé et soutenu Paris 2024. La  
compagnie Pernette est aidée par le Ministère de la Culture et de la Communication/  
DRAC de Bourgogne-Franche-Comté, au titre de l'aide à la compagnie chorégraphique  
conventionnée et Atelier de Fabrique Artistique, la Ville de Besançon, le Conseil régional  
de Bourgogne-Franche-Comté et le Conseil départemental du Doubs.

» Entrée libre sur réservation sur [culture.parisnanterre.fr](http://culture.parisnanterre.fr)



**MARDI 9 AVRIL 2024 À 16H30**  
**PELOUSE DERRIÈRE LA MAISON DE L'ÉTUDIANT·E**  
**DE SOUVENIRS EN RACINES - ENCHANT'ARBRES**  
**PAR THAÏS SALMON-GOULET**

Nous avons tou-tes une expérience avec un arbre, même infime. Jogging du weekend en forêt, cueillette des cerises avec les grands parents, premier baiser sous le châtaignier du parc... Christy et Thaïs partent avec vous à la rencontre des souvenirs qui composent notre rapport aux arbres, dans un spectacle participatif et familial. De souvenirs en racines est une invitation à replonger dans ces espaces forestiers que nous traversons le plus souvent sans avoir conscience des délicats équilibres et des drames qui s'y jouent. Grâce à une collecte auprès du public, les comédien-nes incarnent poétiquement et corporellement les expériences et souvenirs qui leur sont confié-es pour en faire une fresque vivante et collective.

- » **Spectacle soutenu par la CAPE (Commission d'Aide aux Projets Étudiants)**
- » **Entrée libre**



APPEL À  
CANDIDATURES ÉDITION 15<sup>e</sup>

# FESTIVAL SUR SCÈNE

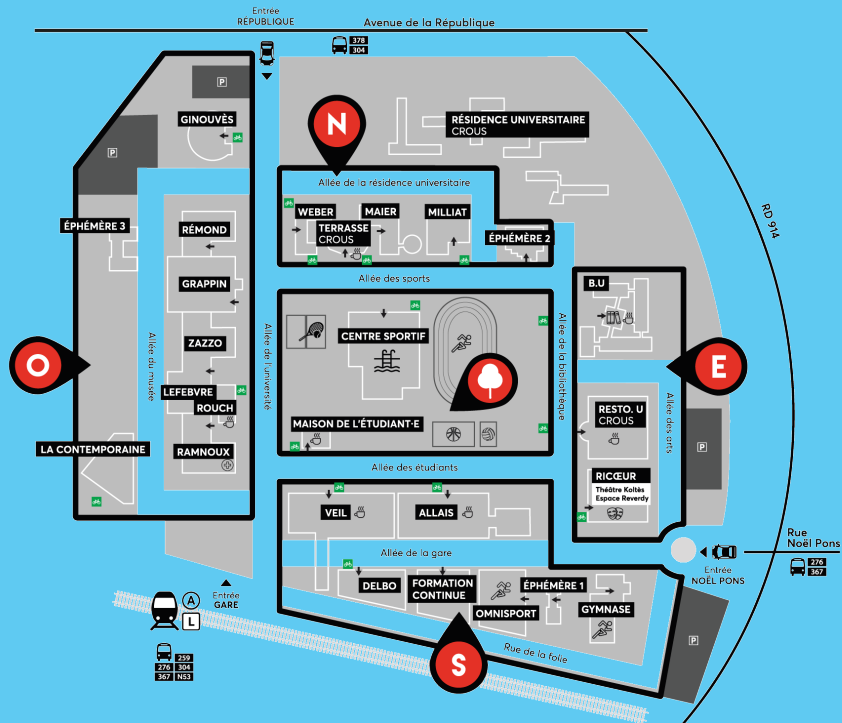
DU 25 AU 29  
NOVEMBRE 2024

ÉTUDIANT·ES, PARTICIPEZ  
AU FESTIVAL ETUDIANT  
DES ARTS DE LA SCÈNE  
(THÉÂTRE, CIRQUE, DANSE,...)

@festival.nanterrescene  
www.nanterrescene.fr



Université  
Paris Nanterre



## ACA<sup>2</sup> : ACTION CULTURELLE ET ARTISTIQUE / ANIMATION DU CAMPUS ET ASSOCIATIONS

Université Paris Nanterre  
200 avenue de la République, 92000 Nanterre

**Pôle Action Culturelle et Artistique**  
[actionculturelle@liste.parisnanterre.fr](mailto:actionculturelle@liste.parisnanterre.fr)

**Pôle Animation du Campus et Associations**  
[animationcampus@liste.parisnanterre.fr](mailto:animationcampus@liste.parisnanterre.fr)

**Commission d'Aide aux Projets Étudiants**  
[subvention.cape@liste.parisnanterre.fr](mailto:subvention.cape@liste.parisnanterre.fr)

**Pôle Billetterie**  
[billetterie.culturelle@liste.parisnanterre.fr](mailto:billetterie.culturelle@liste.parisnanterre.fr)

**Pôle Ateliers**  
[ateliers.aca2@liste.parisnanterre.fr](mailto:ateliers.aca2@liste.parisnanterre.fr)

**Pôle Régie**  
[regisseurs@liste.parisnanterre.fr](mailto:regisseurs@liste.parisnanterre.fr)

**Bâtiment Ricœur, bureau R28**

Lundi, mardi et jeudi  
de 10h à 12h et de 14h à 17h  
Mercredi et vendredi  
de 10h à 12h

**Maison de l'Étudiant·e, Burø4**  
Sur RDV uniquement

[culture.parisnanterre.fr](http://culture.parisnanterre.fr)

  @ACA2Nanterre