



LES DEMOISELLES DE ROCHEFORT
18 février 2026
G. Rico / B. de Lavenère
J. Goodwin / P. Peyriéras



MOULIERES 2025 MEILLEURE COMEDIE
THE LOOP
27 février 2026
Romain Goupil / Théo Comby



ONIBASHIRADITYCH - SKIDETTHR(O)UGH
4 mars 2026
D. Jalet / C. Fennesz / M. Hara



THE LAST SHIP
5 mars 2026
Sting



SCHUBERT, MOZART ET LE JAZZ
14 mars 2026
Thomas Enhco



MONTE CRISTO
20 mars 2026
A. Faitrouni / S. Laporte / Y. Guillon



MON JOUR DE CHANCE
24 mars 2026
P. Haudeccœur / G. Sibleyras / J. Paul



L'AVARE
26 mars 2026
Molière / Clément Poirée



DU CHARBON DANS LES VEINES
31 mars 2026
Jean-Philippe Daguerre



PERGOLÈSE : STABAT MATER
POUR DEUX CASTRATS
2 avril 2026
Orchestre de l'Opéra Royale



CODE AVANTAGE
Théâtre Nanterre-Amandiers
Maison de la musique de Nanterre



CARTE NANTERRIEN

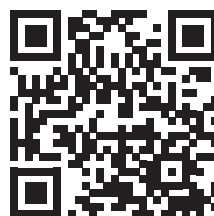
Offre accessible aux personnels, sans conditions de ressources
Réservations à partir du mardi 6 janvier 2026 à 12h





**Brochure ateliers de pratiques artistiques,
guide des assos, et brochure du 2nd semestre
disponibles à l'accueil de l'ACA² !**

**Retrouvez la présentation de l'ACA²
et toute notre programmation
sur notre site internet
aca2.parisnanterre.fr**



BILLETTERIE CULTURELLE À DESTINATION DES PERSONNELS

Depuis 2015, l'offre de billetterie culturelle destinée aux personnels s'est développée afin de répondre toujours plus efficacement aux attentes de l'ensemble de la communauté Paris Nanterre. **L'ACA² met à votre disposition une billetterie ouverte à tou-tes, sans inscription préalable ni condition de ressources.**

Je sélectionne chaque année, parmi les saisons culturelles des grandes institutions franciliennes telles que l'Opéra de Paris, le Grand Palais, le Musée du Luxembourg, le Théâtre de la Ville, le Théâtre de l'Odéon, la Philharmonie de Paris, La Comédie Française ou encore la Villette, une sélection d'expositions, de spectacles, de concerts, de visites du patrimoine et d'abonnements proposés à des **tarifs particulièrement avantageux** (de - 30 % à - 50 %).

Découvrez la nouvelle formule de l'offre billetterie, pensée pour vous offrir une meilleure visibilité, une plus grande liberté de choix et une diversité renforcée.

→ **Mardi 6 janvier 2026**

Ouverture des inscriptions pour une nouvelle sélection de spectacles vivants : théâtre, humour, spectacle, concerts... une programmation variée pour tous les goûts et tout au long du 2^e trimestre !

→ **Jeudi 22 janvier 2026**

Lancement d'une offre dédiée aux abonnements, expositions temporaires, musées et parcours culturels. Un moment idéal pour enrichir vos sorties culturelles à travers des découvertes artistiques.

→ **À partir d'avril 2026**

Je vous proposerai la suite de la programmation culturelle avec un nouvel agenda associé.

Je vous souhaite mes meilleurs vœux pour cette nouvelle année 2026 !

Magali Mourot,

chargée de la programmation culturelle billetterie
et des relations aux publics



SPECTACLE > LES DEMOISELLES DE ROCHEFORT

Théâtre du Lido

Mercredi 18 février 2026 à 20h

48 € au lieu de 90 € (cat. 1)

Durée : 2h30 avec entracte

Mise en scène Gilles Rico

Scénographie Bruno de Lavenère

Chorégraphie Joanna Goodwin

Direction musicale Patrice Peyriéras

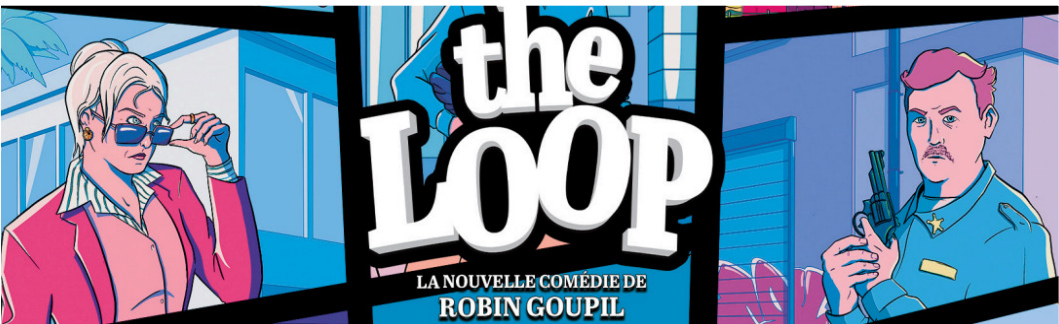
Un spectacle adapté du film original de Jacques Demy avec une musique originale composée par Michel Legrand.

Nous sommes deux sœurs jumelles... Tout le monde se souvient de ces Demoiselles de Rochefort qui chantaient et dansaient dans des décors pastel et attendaient le grand amour.

Après *Les Parapluies de Cherbourg* au Théâtre du Châtelet et *Peau d'Âne* au Théâtre Marigny, Jean-Luc Choplin présente une nouvelle production de la comédie musicale mythique de Michel Legrand et Jacques Demy sur la scène du Théâtre du Lido.

À coup sûr, l'événement de la rentrée 2025 !





THÉÂTRE > *THE LOOP*

Théâtre Saint Georges

Vendredi 27 février 2026 à 21h

24 € au lieu de 48 € (cat. carré or)

Durée : 1h20

De Romain Goupil

Mise en scène Romain Goupil, assisté de Théo Comby

Sale affaire...

Le maire Mitchel n'a pas de chat, mais son fils Mike est accusé de meurtre. Et celui-ci a beau être futé comme un bison, toutes les preuves l'accablent. Défendu par l'avocate véreuse de la famille, va-t-il s'en sortir face aux assauts répétés de Douglas et Carrie, deux flics incorruptibles bien décidés à le faire tomber ?

La théorie du Chaos dit qu'un battement d'ailes de papillon en Sicile peut provoquer une tempête au Kansas. Les quatre protagonistes vont l'éprouver, enfermés dans une boucle temporelle aux allures de tempête délirante. C'était pas le jour pour arrêter l'arabica...

Molière meilleure comédie 2025





DANSE > ONBASHIRA DIPTYCH - SKID ET THR(O)UGH

Chaillot - Théâtre national de la Danse

Représentation au Théâtre de la ville - Sarah Bernhardt

Mercredi 4 mars 2026 à 20h

24 € au lieu de 47 € - Durée : 1h10

Chorégraphie Damien Jalet

Composition musicale Christian Fennesz et Marihiko Hara

Scénographie Jim Hodges et Carlos Marques da Cruz

Thr(o)ugh et *Skid* ont pour origine commune le dangereux rituel japonais du festival d'Onbashira : des hommes chevauchent des troncs d'arbres en descendant le flanc d'une montagne. Le chorégraphe s'en inspire pour créer deux ballets où la scène devient le lieu de tous les dangers.

Compagnon de route de Chaillot - Théâtre national de la Danse, Damien Jalet a pu y développer au fil des créations son approche chorégraphique. Il ne cesse de confronter le mouvement aux éléments, la nature comme les créations de plasticiens.

Skid, présenté au même programme que *Thr(o)ugh*, interroge les corps dans la verticalité comme l'horizontalité. Évoluant sur un plateau incliné, les danseurs du Ballet du Grand Théâtre de Genève semblent pris dans un enchaînement de situations physiques autant qu'émotionnelles.

La chorégraphie, en regard de ce cycle perpétuel de glissades et autres chutes, est un formidable hommage à la résilience.

« Les spectacles sont des rituels, et les rituels ont une fonction. D'un point de vue personnel, *Thr(o)ugh* a celle-ci : c'est ma première tentative d'articuler quelque chose à travers le corps que je n'arrive toujours pas à mettre en mots ». Philippe Noisette



THE LAST SHIP

LE SPECTACLE MUSICAL DE STING



SPECTACLE MUSICAL > THE LAST SHIP

La Seine Musicale

Jeudi 5 mars 2026 à 20h

55 € au lieu de 106 € (cat. 1)

Durée : 2h30 avec entracte

Le spectacle musical écrit et composé par STING sera présenté pour la première fois en France, et avec STING sur scène, à La Seine Musicale.

S'inspirant de sa propre enfance, et puisant dans ses racines musicales, STING raconte l'histoire bouleversante d'une communauté de constructeurs navals du nord-est de l'Angleterre, confrontée à la fermeture de son chantier.

En incarnant sur scène le rôle de Jackie White dans ce spectacle très personnel, l'artiste nous plonge dans un univers empreint d'amour, de perte et d'espoir.

« The Last SHIP », une véritable odyssée musicale portée par des mélodies et des paroles puissantes et émouvantes.

L'album, comme la comédie musicale, rendent hommage aux chantiers navals historiques de Newcastle où Sting a grandi.

Suite au succès retentissant de l'album sorti en 2013, certifié platine en France, cette œuvre iconique prendra vie sur scène à La Seine Musicale avec une production spectaculaire complète, mettant en scène une compagnie de 28 artistes, musiciens et choristes.

Spectacle en anglais et sur-titré, produit par Karl SYDOW.





CONCERT > SCHUBERT, MOZART ET LE JAZZ
La Seine Musicale - Auditorium Patrick Devedjian
Samedi 14 mars 2026 à 20h30
13 € au lieu de 25 € (placement libre)
Durée : 1h

Improvisations sur des thèmes de Schubert et Mozart
Piano Thomas Enhco

Virtuose de l'improvisation, Thomas Enhco transforme les échos de Mozart et Schubert en une odyssée jazz inédite. Entre liberté et réinvention, le classique se mêle à l'inattendu.

Révélation jazz des Victoires de la Musique, Thomas Enhco fait sensation lors de chacun des projets qu'il habite avec une énergie et un talent extraordinaires.

Il embarque l'Auditorium de La Seine Musicale au rythme de ses improvisations nourries par les souvenirs de Mozart et de Schubert. Naviguant entre les genres et les esthétiques, le pianiste et compositeur français est d'ores et déjà l'un des maîtres majeurs du jazz.





SPECTACLE MUSICAL > MONTE CRISTO

Les Folies Bergères

Vendredi 20 mars 2026 à 20h

30 € au lieu de 59 € (cat. 2)

Durée : 2h avec entracte

Mise en scène Alexandre Faitrouni

Écriture Stéphane Laporte et Yann Guillon

Chansons par Benoît Poher du groupe Kyo et Franklin Ferrand

Redécouvrez l'œuvre d'Alexandre Dumas dans une nouvelle adaptation en spectacle musical !

À travers des mélodies poignantes et une scénographie grandiose, « Monte-Cristo, le spectacle musical » plonge le spectateur au XIX^e siècle dans une histoire tumultueuse où trahison et justice s'entrelacent et où le destin d'un homme se joue sur le fil du rasoir. L'émotion et la grandeur du récit font de ce spectacle une expérience inédite.

L'histoire

Victime d'un complot, le jeune Edmond Dantès, arrêté pour un crime qu'il n'a pas commis, parvient à s'évader du château d'If où il est enfermé depuis quatorze ans. Sous l'identité du comte de Monte-Cristo, il revient pour se venger de ceux qui l'ont trahi mais devra faire face aux luttes intérieures qui façonnent son âme.

L'émotion et la grandeur du récit font de ce spectacle une expérience inédite.





THÉÂTRE > *MON JOUR DE CHANCE*

Théâtre Fontaine

Mardi 24 mars 2026 à 21h

20 € au lieu de 39 € (cat. 2)

Durée : 1h30

Une pièce de Patrick Haudecœur et Gérard Sibleyras

Mise en scène José Paul

Que feriez-vous si vous pouviez revenir en arrière et modifier le cours de votre vie ?

Sébastien passe un week-end avec des amis d'enfance. Ils se souviennent qu'à l'époque ils laissaient le sort décider pour eux et prenaient toutes leurs décisions en jouant au dé. Sébastien se rappelle précisément d'un soir où il a fait un quatre. Si seulement il avait fait un six, sa vie aurait été bien plus belle. Il en est convaincu. Et si le destin lui donnait l'occasion de rejouer ?

2 Nominations aux Molières 2025 :

- Meilleure comédie
- Meilleur comédien pour Guillaume de Tonquédec





THÉÂTRE > L'AVARE

Théâtre de Suresnes

Jeudi 26 mars 2026 à 20h30

15 € au lieu de 30 €

Durée : 2h30

De Molière

Mise en scène Clément Poirée

Jouer avec peu, donner beaucoup ! Dans *L'Avare*, mis en scène par Clément Poirée, les comédiens démarrent avec rien... sauf avec ce que le public leur offre chaque soir. Pour un théâtre participatif, festif et fidèle au texte de Molière, où chaque représentation est unique et où tout finit par être redistribué.

Une troupe sans rien, qui joue avec ce que le public lui apporte : accessoires, costumes, éléments de décors... C'est à partir de cette idée originale que Clément Poirée vous invite à une expérience unique, véritable ode au spectacle vivant, à son artisanat et à son essence collective. Dans ce théâtre où l'ingéniosité l'emporte sur l'abondance, Harpagon accumule pendant que les comédiens donnent. Cette mise en scène audacieuse et vivante fait d'autant plus résonner le texte de Molière avec notre époque. Un *Avare* à voir absolument !

À vous de jouer ! Une liste d'objets et accessoires à apporter le soir même du spectacle vous sera transmise en amont de la représentation.





THÉÂTRE > DU CHARBON DANS LES VEINES

Théâtre du Palais-Royal

Mardi 31 mars 2026 à 20h30

18 € au lieu de 35 € (cat. 2)

Durée : 1h20

De Jean-Philippe Daguerre

Par l'auteur d'*Adieu Monsieur Haffmann* et du *Petit coiffeur*

1958, à Noeux-Les- Mines, petite ville minière du Nord de la France. Pierre et Vlad sont les deux meilleurs amis du monde. Ils partagent tout leur temps en creusant à la mine, en élevant des pigeons-voyageurs et en jouant de l'accordéon dans l'orchestre local dirigé par Sosthène « boute en train-philosophe de comptoir », personnage central de cette petite sphère joviale et haute en couleurs malgré la poussière du charbon. À partir du jour où la jolie Leila vient jouer de l'accordéon dans l'orchestre, le monde des deux meilleurs amis ne sera plus le même...

J'ai décidé de creuser autour de toutes ces histoires d'amour et d'amitié pour essayer d'extraire une pure humanité de cet enfer sur terre que peut représenter la vie de ces femmes et de ces hommes dans le bassin minier.

5 Molières 2025 :

- Spectacle du Théâtre Privé
- Metteur en scène : Jean-Philippe Daguerre
- Auteur : Jean-Philippe Daguerre
- Comédienne dans un second rôle : Raphaëlle Cambray
- Révélation féminine : Juliette Béhar





CONCERT > PERGOLÈSE : STABAT MATER POUR DEUX CASTRATS

Château de Versailles - Chapelle Royale

Judi 2 avril 2026 à 21h

39 € au lieu de 77 € (cat. 2)

Durée : 1h20

Direction Chloé de Guillebon

Contre-ténors Nicolò Balducci et Rémy Brès-Feuillet

Orchestre de l'Opéra Royale

Deux contre-ténors pour une œuvre emblématique : le *Stabat Mater* de Pergolèse. C'est ici la résurrection de l'histoire de la création en France de cette œuvre, portée à l'origine par deux castrats de la Chapelle royale de Louis XV !

Pergolèse, quelques mois avant sa mort à l'âge de vingt-six ans, reçut la commande d'un nouveau *Stabat Mater* en remplacement d'une version précédente, celle d'Alessandro Scarlatti. Meurtri par la maladie, il exprima les souffrances de la Vierge en mêlant le langage des passions propre à l'opéra. Le *Stabat Mater* de Pergolèse, créé en 1736, est l'une des œuvres emblématiques du baroque. Elle a profondément marqué le monde musical du XVIII^e siècle, notamment français.

Les castrats italiens de la Chapelle Royale de Versailles (Louis XIV en avait fait venir huit d'Italie dès 1679 pour ses musiques sacrées) ayant rapporté eux-mêmes la partition d'Italie, en furent les propagateurs zélés, à la Cour de Louis XV comme au Concert Spirituel. Découvrant le *Stabat* de Pergolèse, Paris s'enflamme et y voit l'œuvre révolutionnaire d'un génie napolitain, hélas disparu si jeune... Le succès ne se démentit pas durant tout le siècle.

Pour donner toute sa splendeur au somptueux duo de voix angéliques déplorant la douleur de Marie au pied de la Croix, il faut deux interprètes capables d'unir leurs timbres à l'image des deux castrats napolitains pour lesquels cette musique a été composée.





NOUVEAU THÉÂTRE, NOUVELLE SAISON !

THÉÂTRE
AMANDIERS
NANTERRE

THÉÂTRE NANTERRE-AMANDIERS

15 € la place (au lieu de 30 € - sans carte d'adhésion au théâtre)

10 € la carte d'adhésion (au lieu de 25 € - donne accès à 10 € la place)

Le Théâtre Nanterre-Amandiers, à 10 minutes à pied de l'université, est un des plus grands centres dramatiques de France. Il abrite en son sein 3 salles de 750 places, 480 places et 200 places. Plus visible et lumineux, le théâtre, profondément transformé, accueille ses spectateurs à partir de l'automne 2025 dans un nouvel écrin avec en plus une librairie et un restaurant.

C'est un lieu de création emblématique, tourné vers les écritures contemporaines, les grands textes du répertoire et les formes scéniques innovantes. Scène majeure en Île-de-France, le théâtre porte un projet artistique ouvert à toutes les formes de création : théâtre, danse, performance, musique, arts visuels ou encore débats publics. Sous la direction de Christophe Rauck, il accompagne des artistes de renom tout en soutenant les jeunes voix de la scène actuelle.

Lieu de production et de rencontres, Nanterre-Amandiers est un théâtre ouvert, vivant et engagé, où l'art rencontre le public, et où la création prend toute sa place dans la cité.

Réservations

Vous pouvez réserver vos places et/ou votre carte d'adhésion sur le site du Théâtre Nanterre-Amandiers en saisissant le code promo UPN-2526

Tarification particulière à 24 € pour les spectacles suivants :

- *La puce à l'oreille de Lilo Baur*
- *Hamlet de Johan Simons*



Retrouvez toute la programmation 2025-2026 !

NOUVEAU THÉÂTRE, NOUVELLE SAISON !

THÉÂTRE
AMANDIERS
NANTERRE

Quelques recommandations

- ***Le Suicidé, vaudeville soviétique* - 13 au 21 février 2026**

Texte Nicolai Erdman / Mise en scène Jean Bellorini

Union Soviétique, années 1920. Semione Semionovitch, chômeur sans le sou, se réveille en pleine nuit dans son immeuble communautaire. Pris d'une fringale, il se lève pour dévorer un saucisson de foie. Sa femme le surprend. Une dispute éclate. Il disparaît en menaçant de bientôt pousser « son dernier soupir ». Persuadée qu'il va mettre fin à ses jours, sa femme appelle à l'aide. Tout s'emballe. Une foule de personnages accourt, tous bien décidés à instrumentaliser ce geste désespéré à des fins politiques, idéologiques ou personnelles. Pris dans cette spirale, Semione devient soudain quelqu'un. Et il a envie de vivre. Mais sa mort est-elle la condition pour exister aux yeux des autres ?

Censurée avant même sa première représentation, la pièce d'Erdman est une satire mordante de la société soviétique. Elle dépeint un système qui broie les individus en manipulant le collectif jusqu'à l'absurde. Terriblement d'actualité, la pièce dépasse le seul cadre historique ou politique : elle interroge, en profondeur, la valeur de la vie et le sens même de l'existence.

Jean Bellorini conduit cette histoire tambour battant, offrant un échantillon aussi drôle que féroce des bassesses humaines.

- ***Hamlet* - 11 au 14 mars 2026**

Mise en scène Johan Simons

Le Roi du Danemark est mort. Son frère Claudius l'a empoisonné, a épousé sa veuve Gertrude et s'est emparé du trône. Hamlet, accablé de chagrin, est bientôt visité par le fantôme de son père. Il lui révèle avoir été assassiné et réclame vengeance. Mais Hamlet ne cherche pas à se venger, il veut connaître la vérité.

Le Hamlet de Sandra Hüller (acclamée pour *Anatomie d'une chute*) n'est ni fou, ni cynique, ni détaché. Il est lucide. Il avance les yeux grand ouverts vers l'abîme, effaré par l'effondrement moral du monde qui l'entoure. Tirailé entre l'envie de fuir et la volonté de tenir bon, c'est un être ordinaire animé par une quête de justice.

Johan Simons propose une mise en scène intense et épurée de la tragédie de Shakespeare, enrichie d'extraits du *Hamlet-machine* de Heiner Müller.



MAISON DE LA MUSIQUE DE NANTERRE

14 € la place pour les spectacles au tarif A (au lieu de 28 €)

10 € la place pour les spectacles au tarif B (au lieu de 13 €)

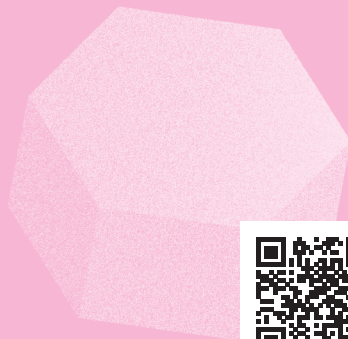
Concerts, spectacles, ateliers, rencontres... La Maison de la musique de Nanterre est un équipement culturel de la ville de Nanterre. Installé dans le centre-ville depuis 1994, ce bâtiment imaginé par Daniel Kahane, abrite deux salles de spectacle et un conservatoire à rayonnement départemental.

Scène conventionnée d'intérêt national - art et création - pour la musique, la Maison de la musique de Nanterre porte un projet artistique et culturel ouvert sur les musiques dans leur diversité. Le projet se déploie sur le site de la Maison de la musique (salle de concert de 500 places et auditorium de 100 places assises) et à la Salle des fêtes (salle de 150 places debout).

La danse fait partie également de l'ADN de la Maison de la musique, scène de danse repérée en Île-de-France. La programmation explore la création sous ses formes les plus diverses : ballet, hip-hop, danse contemporaine.

Réservations

Vous pouvez réserver vos places sur le site de la Maison de la musique en saisissant le code promo UPN-ACA2



Retrouvez toute la programmation 2025-2026 !



Maison de la musique Nanterre

Quelques recommandations

- ***Her Voice - Tribute to Nina Simone* - Vendredi 6 et samedi 7 février à 20h30**

L'esprit des plus grands artistes, comme Nina Simone, est une énergie atomique qui irradie le monde des vivants : le témoignage du danseur et chorégraphe Daniel Proietto imprègne profondément ce programme.

Her Voice – Tribute to Nina Simone est une réaction en chaîne à partir du "tube chorégraphique" Sinnerman, chant poignant de Nina Simone chorégraphié par Alan Lucien Øyen et interprété par Daniel Proietto. Une danse si virtuose et comme inépuisable, un mantra proche de la transe, perceptible d'abord dans les étincelles sur le corps. Sous les cendres couve le feu des choses à venir.

Pour cet hommage à la pianiste et chanteuse noire américaine, artiste, femme et citoyenne engagée pour les droits civiques et icône internationale, Daniel Proietto rassemble un casting d'artistes internationaux : la pianiste roumaine Maria Radutu, la danseuse Marion Barbeau, le danseur étoile cubain Osiel Gouneo et l'incontournable complice et metteur en scène norvégien Alan Lucien Øyen.

Spectacle chorégraphique, danse rituelle, traversée de l'imaginaire collectif en images et en musique, Daniel Proietto célèbre la marque incandescente de Nina Simone sur les révolutions du siècle d'avant, et son inspiration nécessaire dans les heures sombres du présent.

- ***Maldonne, Leïla Ka* - Vendredi 20 février à 20h30**

Après *Pode ser* et *C'est toi qu'on adore*, la chorégraphe et danseuse Leïla Ka revient avec *Maldonne* redistribuer à cinq les cartes de la féminité aujourd'hui. Sans doute le plus beau succès public de danse contemporaine de ces dernières saisons. Pas besoin des mots qu'elle ne dit pas : oppression, frustration, manipulation, libération, jubilation... Sa danse, bras tranchants, souffle haletant, en dit beaucoup sur les corps des femmes qui se reconstruisent dans la vitalité. Robes à fleurs, blouses de labeur, il y a maldonne dans le regard qu'on pose sur elles, les madones ordinaires.

Alors la chorégraphe renverse la table, jette les uniformes au panier, balance les clichés aux orties. Et fait des étincelles en entrechoquant Antonio Vivaldi, Leonard Cohen, Serge Lama chanté par Lara Fabian...



CULTURE : LA CARTE NANTERRIEN

Vous travaillez ou résidez à Nanterre ?

Demandez votre Carte Nanterrien !

La Carte Nanterrien est gratuite et vous permet de bénéficier d'une information privilégiée et des tarifs préférentiels pour toute l'année universitaire 2025-2026 chez nos partenaires : Théâtre Nanterre-Amandiers, Maison de la musique de Nanterre, cinéma Les Lumières et cinéma CGR Cœur Université.

CINÉMA LES LUMIÈRES
7 € LA PLACE AU LIEU DE 8 €

Pour toutes les séances en matinée



Le Cinéma Les Lumières de Nanterre propose une programmation de films de patrimoine, de films pour le Jeune Public, des séances Ciné-Débat, Ciné-Rencontre, Ciné-Goûter et bien plus encore !


CINÉMA CGR CŒUR UNIVERSITÉ
7 € LA PLACE AU LIEU DE 11,30 €

Pour la salle Ice : 14 € au lieu de 18 €



Le cinéma CGR Cœur Université propose une programmation diversifiée en proposant les films les plus attendus de l'actualité du cinéma dans nos salles, des blockbusters aux films classés Art & Essai. Toujours à la recherche des meilleurs équipements pour les spectateurs, ils déploient dans leurs cinémas les salles premium ICE Immersive Cinema Expérience et sa technologie ICE IMMERSIVE® : nouveau format de diffusion avec des écrans latéraux intégrés dans les tissus muraux.

Comment obtenir votre carte ?

Scannez le QR code à droite et faites la demande en ligne ! 

N'oubliez pas de joindre la photocopie d'un justificatif de domicile, de lieu de travail (attestation de l'employeur ou bulletin de paie datant de moins de 3 mois) !

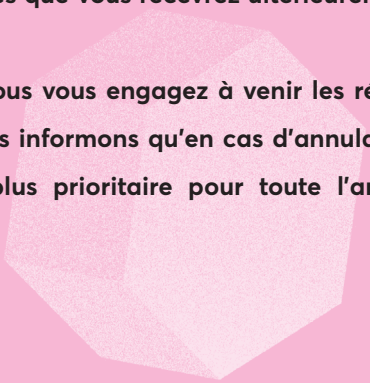




INFORMATIONS PRATIQUES

- **Complétez le formulaire en ligne à partir de 12h le mardi 6 janvier 2026**
- **Aucune demande reçue par mail ne sera traitée**
- **L'accusé de réception de votre formulaire ne vaut pas acceptation de votre demande**
- **Vous recevrez une réponse au plus tard le jeudi 15 janvier 2026**
- **2 places maximum par personne sauf pour tous les spectacles**
- **Les places sont attribuées dans la limite des places disponibles, la priorité sera donnée aux personnes qui sollicitent la billetterie pour la 1^{re} fois et par ordre d'arrivée à partir de 12h le mardi 6 janvier 2026**
- **Venez ensuite régler les places au rez-de-chaussée du bâtiment Ricœur (carte bancaire ou espèces), selon les modalités que vous recevrez ultérieurement**

/!\ Lorsque vous réservez des places, vous vous engagez à venir les régler avant la date limite indiquée. Nous vous informons qu'en cas d'annulation de votre réservation, vous ne serez plus prioritaire pour toute l'année universitaire en cours /!



The background is a solid pink color. There are three 3D geometric shapes, possibly cubes or prisms, rendered in a lighter shade of pink. One is in the top left corner, one is in the middle left area behind the text, and one is in the bottom right corner.

CONTACT

Magali MOUROT

**Chargée de la programmation culturelle billetterie
et des relations aux publics**

ACA² (Action Culturelle et Artistique / Animation du Campus et Associations)

Accueil du public :

lundi, mardi et jeudi 10h-12h / 14h-17h

mercredi et vendredi 10h-12h